

art contemporain en bretagne

n°26

avril septembre 15

En décembre 2001, un grand nombre de structures d'art contemporain en Bretagne ont souhaité s'associer afin de contribuer à une meilleure visibilité de l'art actuel. Née de cette volonté commune, l'association art contemporain en bretagne a pour objet de mettre en réseau les structures de diffusion, de production, de recherche ou de formation dans le domaine de l'art contemporain en Bretagne.

Le numéro 26 de ce guide à périodicité semestrielle présente à l'attention des habitants et des visiteurs de notre région, les structures œuvrant au développement de l'art contemporain et les expositions qu'elles proposent d'avril à septembre 2015.

En complément de ce guide, le site internet d'art contemporain en Bretagne permet d'approfondir les informations sur les lieux et leur programmation.

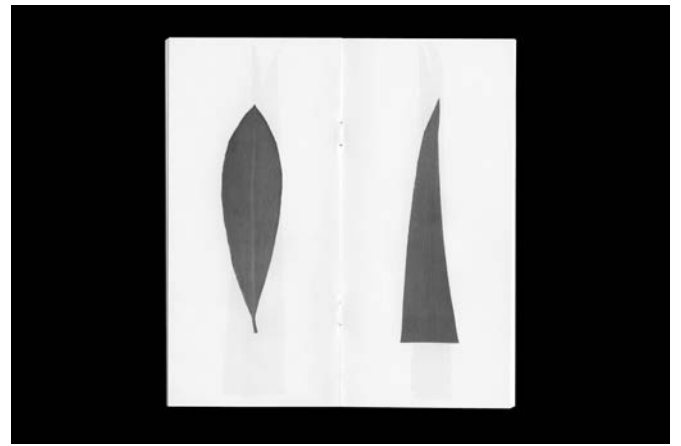
www.artcontemporainbretagne.org



01



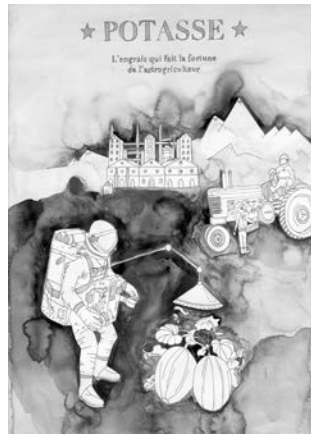
02



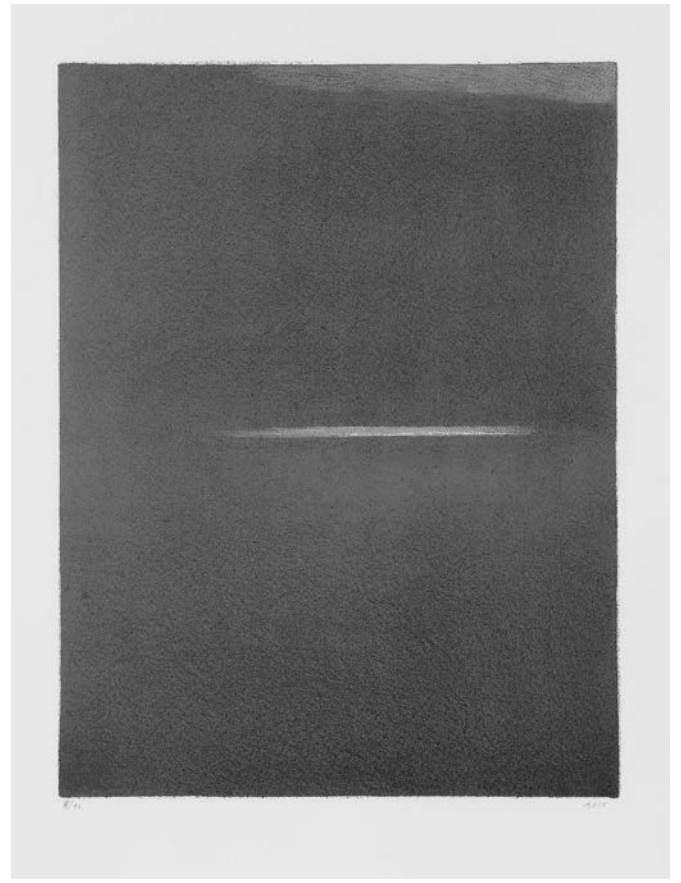
05



03



04



06

02. Martin Le Chevallier, *Le jour où ils sont arrivés*, 2015.
GALERIE DU DOURVEN → P.12

03. Paul Bloas, *Saigneurs et méduses*. CHAPELLE DES URSULINES → P.27

04. Cédric Guillermo, *Potasse*, 2014. LES MOYENS DU BORD → P.22

05. Richard Long, *From Along a Lake*, 2015 (1973).

Impression offset couleur, 10×21 cm. ZÉDÉLÉ ÉDITIONS → P.21

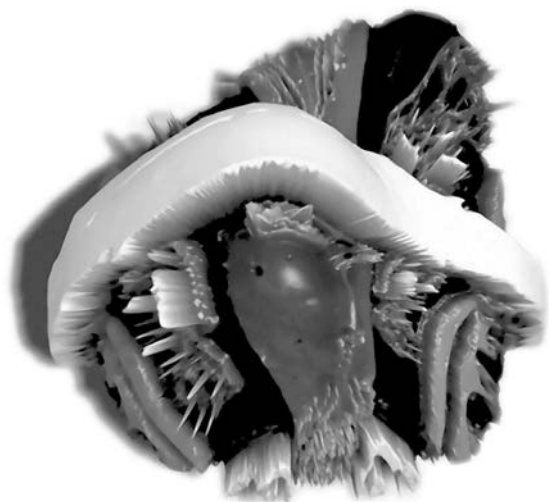
06. Geneviève Asse, *Ouverture de la nuit*, 1975. Lithographie, 71,2×53,2 cm.
ARTOTHÈQUE DU MUSÉE DES BEAUX-ARTS → P.16



07



09



08



10



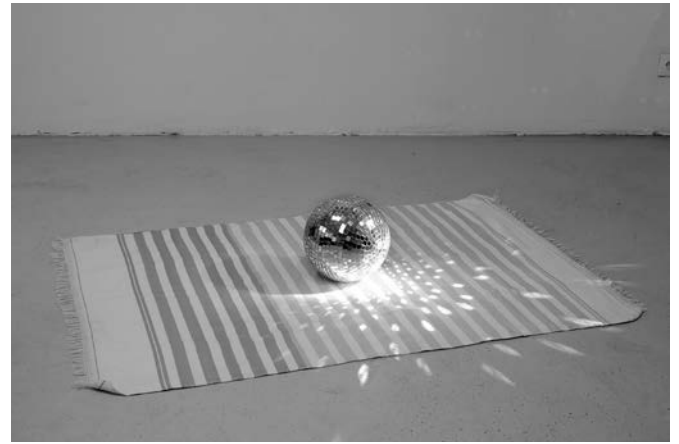
11

07. Guillaume Pinard, *Marcus*, 2015. LE QUARTIER → P.26
 08. Cédric Lachasse, *Muzée*, 2006. Images 3D vidéo 10 minutes.
 ARTS À LA POINTE → P.15

09. Corentin Canesson, vue d'atelier lors des Chantiers-Résidence,
 9 janvier 2015. DOCUMENTS D'ARTISTES BRETAGNE → P.18
 10. *Le printemps de la sérigraphie*, exposition et atelier ouvert aux publics. Étudiants
 de l'EESAB site de Quimper. GALERIE ARTEM → P.25
 11. Georges Pacheco, *Amalthée, Maelle et Keleti*. L'IMAGERIE → P.11



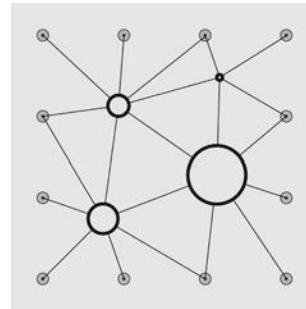
12



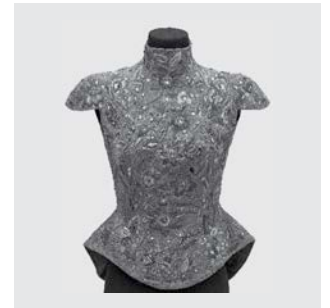
14



13



15



16

12. EESAB, SITE DE QUIMPER → P.24

13. Cyrus & Nicolas CORNUT, été, image extraite de la série *le voyage d'Alberstein*. GALERIE LE QUARTZ → P.17

14. Cécile Paris, *Fouta Disco*, 2012. Tapis berbère et boule à facettes, 110×80 cm. PASSERELLE CENTRE D'ART CONTEMPORAIN → P.20

15. Xavier Moulin. EESAB, SITE DE BREST → P.19

16. Costume et broderie Pascal Jaouen. MAISON DES ARCHERS → P.27

(22)

Côtes-d'Armor

Lannion (22300)

● L'IMAGERIE

28.03.15 → 13.06.15 / EXPOSITION

Israel Ariño, *Le temps éparpillé, 1995 / 2015*

21.05.15 → 13.06.15 / EXPOSITION

Photofolie 2015

27.06.15 → 03.10.15 / EXPOSITION

Estivales Photographiques du Trégor, *Entre nous*. Ana Galan, Alain Keler, Alain Laboile, Georges Pacheco et Erika Vancouver

ISRAEL ARIÑO, *LE TEMPS ÉPARILLÉ, 1995 / 2015* (SALLE 1 & 2)

« Bouleverser les données du réel. Pour explorer le domaine de l'énigmatique, j'ai choisi régulièrement des thèmes autour de la disparition, du hasard, du rêve... Je suis fasciné par ces territoires intermédiaires qui échappent à la raison : la vérité et la fiction, le visible et le non visible, le vivant et l'inerte... Mon ambition a toujours été de subvertir par l'image, pour faire voir la réalité comme si nous la découvriions pour la première fois. *Le réel rendu fantastique par la vision* disait Brassai. » I.A. février 2015. Une rencontre avec l'auteur aura lieu le 28 mars à 18h à la galerie.

PHOTOFOLIE 2015 (SALLE 3)

Comme chaque année *Photofolie* retrace une année d'activités pédagogiques, ateliers et opération « Objectif-Photo » menée avec Canopé. Au programme également les œuvres de photographes amateurs de Lannion et de la région sur le thème du sport.

ESTIVALES PHOTOGRAPHIQUES DU TRÉGOR, *ENTRE NOUS...*

Les relations familiales, vécues ou rêvées – au centre de ces Estivales 2015 et aux frontières de l'intime – sont souvent source d'inspiration pour les auteurs contemporains. Georges Pacheco : *Amalthée*; Alain Laboile; Erika Vancouver : *Maison détachée*; Ana Galan : *Viv(r)e la vie*; Alain Keler : *Le silence de ma mère*.

Une exposition collective sur ce même thème à partir du fonds de la galerie est présentée en juillet à la Chapelle Saint-Samson de Pleumeur-Bodou.

Rencontre avec les photographes le samedi 27 juin à 18h à L'Imagerie. Stages du 10 au 13 août animé par Israel Ariño, du 17 au 19 août animé par Jean-François Rospape et du 24 au 28 août animé par Jane Evelyn Atwood.

INFORMATIONS PRATIQUES

- L'Imagerie, 19 rue Jean Savidan, 22300 Lannion
- Tél : +33 (0)2 96 46 57 25
- Mail : l-imagerie@wanadoo.fr
- Site : www.imagerie-lannion.com
- Horaires : de octobre à juin, du mardi au samedi, 15h → 18h30 / le jeudi, 10h30 → 12h30 | 15h → 18h30 / de juillet à septembre, du mardi au samedi, 10h30 → 12h30 | 15h → 18h30 / fermé les jours fériés
- Tarifs : entrée libre

Trédrez-Locquémeau (22300)

● GALERIE DU DOURVEN ITINERAIRES BIS

11.04.15 → 07.06.15 / EXPOSITION

Sammy Engramer, *L'Institutrice et le Hobbit*
(Division des passions alcooliques), *Boutique
Castor Genou* (Segment E. commerce)

27.06.15 → 01.11.15 / EXPOSITION

Martin Le Chevallier,
Le jour où ils sont arrivés

SAMMY ENGRAMER, *L'INSTITUTRICE ET LE HOBBIT*

L'artiste présente à la galerie du Dourven une évocation des « passions alcooliques » sous la forme d'un salon, un peu à l'image des maisons témoins et d'une boutique dans laquelle le public pourra acquérir des objets pouvant être considérés comme des produits dérivés (T-Shirt, ustensiles de cuisine, cartes postales).

Sammy Engramer présente également à la Galerie Raymond Hains de l'école des Beaux-Arts Emile Daubé à Saint-Brieuc du 11.04.15 au 28.06.15 *Expression Libre (Abstract Gouda)*. Renseignements au +33(0)2 96 01 26 56

MARTIN LE CHEVALLIER, *LE JOUR OÙ ILS SONT ARRIVÉS*

Martin Le Chevallier développe, depuis la fin des années 90, un travail portant un regard critique sur les idéologies et les mythes contemporains. Dans ses dernières pièces, il s'emploie à fonder ces représentations sur une interférence avec la réalité. Pour le Dourven Martin Le Chevallier imagine un récit qui dialoguerait avec le site, qui n'est pas sans faire référence au regard que l'on porte sur la migration des peuples. Vernissage le samedi 27 juin à partir de 16h.

ITINÉRAIRES BIS & LA GALERIE DU DOURVEN

Itinéraires Bis présente chaque année des expositions dans une ancienne demeure située sur la pointe du Dourven à Trédrez-Locquémeau. Le domaine du Dourven est un parc de 11 hectares qui offre sur un périmètre peu étendu des aspects très diversifiés du paysage des Côtes d'Armor. La galerie du Dourven offre un espace intérieur avec cimaises et une véranda panoramique ouverte sur le paysage maritime et boisé du Dourven. Les artistes invités bénéficient d'un budget de production pour la réalisation de projets spécifiques pour le lieu.

INFORMATIONS PRATIQUES

- Galerie du Dourven, Domaine départemental du Dourven, 22300 Trédrez-Locquémeau
- Tél : +33 (0)2 96 35 21 42
- Mail : galeriedudourven@itineraires-bis.org
- Site : www.itineraires-bis.org
- Horaires : samedi, dimanche et jours fériés, 15h → 19h / vacances scolaires : tous les jours, sauf le lundi, 15h → 19h
- Tarifs : entrée libre

(29)
Finistère

● ARTS À LA POINTE

13.07.15 → 23.08.15 / EXPOSITIONS

Circuit d'art contemporain et patrimoine dans des sites patrimoniaux, naturels, maritimes et architecturaux du Cap Sizun.

Thème 2015 : *N'autre monde*

Parce qu'elles s'adressent aux sens autant qu'à l'esprit, à la raison autant qu'à l'inconscient, parce qu'elles appartiennent autant à la réalité extérieure qu'à notre imaginaire le plus intime, mais aussi parce qu'elles interpellent chacun et le plus grand nombre, les œuvres d'art font de l'artiste un démiurge potentiel.

Libre à lui d'inventer, d'organiser, de mettre en scène, de rendre tangible l'existence d'un monde dont il serait le créateur.

La faculté de certains plasticiens de créer leur propre univers est le thème de cette 14^e édition du circuit d'art contemporain.

Vernissage le mardi 14 juillet 2015 à 9h30, à la Maison commune, rue de la Prison, 29790 Pont-Croix.

- MAISON COMMUNE (rue de la prison, 29790 Pont Croix) : Patricia Cartereau, peinture ; Fredofthewood, installation multi supports.
- CHAPELLE DE LA TRINITÉ, (Hameau de la Trinité, 29710 Plozévet) : Paul Marandon, sculpture.
- FERME DE KERFILY (centre village, 29710 Plozévet) : Cédric Lachasse, vidéo synthèse 3D ; Les Froh Faire, installation vidéo.
- PORT DE POULGOAZEC (Plouhinec, 29780) : Charlie G.simonds, sculpture.
- LE DESSUS DES HALLES (Place Des Halles, 29770 Audierne) : Prix Arts à la Pointe 2015 → Gisèle bonin, dessin/peinture ; Benoît Carpentier, sculpture installation ; Juliette Choné, dessin/peinture ; Fan Cheng, gravure/peinture ; Nicolas Cochard, volume/ photographie ; Paul Duncombe, installation ; Zhu Hong, peinture ; Sylvie Maurice, sculpture ; Mael Le Golvan, photographie ; Christophe Loyer, vidéo.
- ÉGLISE SAINT RAYMOND (1 rue Émile Zola, 29770 Audierne) : Forlane 6 Studio, installation multi supports.
- PHARE DU MILLIER (29770, Beuzec-Cap-Sizun) : Marie-Claire Garnier, tissage contemporain ; Paca Sanchez, art nature.
- CHAPELLE SAINT TRÉMEUR (Hameau de Trougenour, 29790 Cléden-Cap-Sizun) : Quentin Evrard, photographie.

INFORMATIONS PRATIQUES

- Arts à la Pointe, 9 rue Lamartine, 29770 Audierne
- Tél: +33 (0)2 98 70 28 72
- Mail: contact@artsalapointe.com
- Site: www.artsalapointe.com
- Horaires: 10h30 → 12h30 | 15h → 19h, sauf les mardis
- Tarifs: entrée libre, médiateurs sur tous les sites

Brest (29200)

● ARTOTHÈQUE DU MUSÉE DES BEAUX-ARTS

03.02.15 → 24.05.15 / EXPOSITION

Dans la rue! B-D, Graffiti, Street-art.
Paul Bloas, Hervé Di Rosa, Tania
Mouraud, Ernest Pignon-Ernest,
Speedy-Graphito, Fabien Vershaere,
Jacques Villeglé

30.05.15 → 20.09.15 / EXPOSITION

Geneviève Asse, *Entre ciel et mer*

DANS LA RUE! B-D, GRAFFITI, STREET-ART

Apparu dans les années 60, l'art urbain puise son inspiration dans la bande dessinée, l'affiche et la rue. Qu'est-ce que l'espace public? Où s'arrête la légalité? Autant de questions que pose cette forme d'art public. Si, à l'origine, il s'agit d'un art clandestin, il propose des formes diverses, souvent contestataires, mais aussi poétiques et ancrées dans notre quotidien. Issues des collections de l'artothèque, les œuvres présentées dans l'exposition offrent une vision globale du street-art, à travers ses différentes mouvances. C'est ainsi l'occasion de poser un nouveau regard sur des œuvres d'art devant lesquelles nous ne faisons parfois que passer.

GENEVIÈVE ASSE, *ENTRE CIEL ET MER*

Artiste majeure du XX^e siècle, Geneviève Asse a fait de la lumière et de l'espace le sujet de sa pratique depuis plus de cinquante ans. Son œuvre, essentiellement abstraite, lui est inspirée par le ciel et la mer du golfe du Morbihan.

Dans cette peinture où le bleu domine, au point que l'on parle d'un bleu Asse comme on parlerait d'un bleu Klein, se dévoile une architecture qui organise et structure la toile. La gravure est pour Geneviève Asse un médium de prédilection. Alors que la peinture recouvre l'architecture de la toile laissant seulement perceptible la vibration de la lumière, la gravure la dévoile.

Cette exposition présentera un ensemble d'œuvres sur papier extraites de la collection de l'artothèque et sera complétée par des œuvres empruntées au Frac Bretagne et à la galerie Oniris à Rennes. Le documentaire réalisé en 2014 par Florence Camaroque, Geneviève Asse, *Entre ciel et mer* sera diffusé en parallèle de l'exposition.

INFORMATIONS PRATIQUES

- Artothèque du musée, 24 rue Traverse, 29200 Brest
- Tél : +33 (0)2 98 00 87 84
- Mail : artotheque@brest-metropole.fr
- Site : www.musee-brest.com
- Horaires : du mardi au samedi, 10h → 12h | 14h → 18h
- Horaires de prêts à l'artothèque : pour les particuliers, du mercredi au samedi, 10h → 11h30 | 14h → 17h30 / pour les professionnels, uniquement sur rendez-vous
- Tarifs : entrée libre

Brest (29211)

● CENTRE ATLANTIQUE DE LA PHOTOGRAPHIE. GALERIE LE QUARTZ

12.03.15 → 25.04.15 / EXPOSITION

**Claude Le Gall, *De mer, de terre, de lumière* ;
Bastien Defives, *Des rives – Bretagne nord* ;
« Armor-Argoat : visions de Bretagne »**

Grande galerie Quartz

15.04.15 & 16.04.15 / WORKSHOP

**Claude Le Gall, *Photographier Brest,
visions de Brest***

Galerie Quartz & centre ville

05.05.15 → 30.06.15 / EXPOSITION

Cyrus & Nicolas Cornut, *Le Voyage d'Alberstein*

Grande galerie Quartz. Vernissage le Jeudi 07.05.15 à 18h30.

Cette exposition sera visible aux horaires de printemps, du mardi au samedi, 17h → 19h, les samedis, 13h → 19h et les soirs de spectacle

04.09.15 → 31.10.15 / EXPOSITION

Marie-Paul Negre, *À fleur de l'eau*

Grande galerie Quartz

05.05.15 / RENCONTRE PHOTO – LECTURE

Café de la Librairie Dialogues, Brest, 18h

10.05.15 → 30.08.15 / EXPOSITION

David Cormier, *Reportages*

BU Lettres et sciences humaines

15.09.15 → 15.11.15 / EXPOSITION

**Laëtitia Donval, *Ateliers photographiques
de la Maison d'arrêt de Brest***

BU Lettres et sciences humaines. Vernissage le Jeudi 24.09.15

INFORMATIONS PRATIQUES

- Centre Atlantique de la Photographie, Galerie Le Quartz
BP 11 111 – 29211 Brest Cedex 1
- Tél : +33 (0)2 98 46 35 80 / +33 (0)6 72 68 08 49
- Mail : lecap@wanadoo.fr
- Site : www.centre-atlantique-photographie.fr
- Horaires : Scène nationale de Brest, entrée rue du Château, Brest
du mardi au vendredi, 13h → 19h / samedi 14h → 18h
- Tarifs : entrée libre (visites commentées hebdomadaires et gratuites)

Brest (29200)

● DOCUMENTS D'ARTISTES BRETAGNE – DDAB.ORG

Documents d'Artistes Bretagne documente et diffuse des artistes visuels vivant en Bretagne. Les dossiers, réalisés avec les artistes, sont édités en ligne sur le site ddab.org

Chaque dossier présente une biobibliographie, des textes et de nombreux documents visuels et sonores. Les photographies d'œuvres s'accompagnent de vues d'exposition et de notices.

BASE

L'École Européenne Supérieure d'Art de Bretagne (Brest – Lorient – Quimper – Rennes) et Documents d'Artistes Bretagne se sont associés pour mettre en lumière les travaux de récents diplômés de l'école via la création d'un module documentaire. Publié par DD'AB, le site BASE diffuse les productions de ces jeunes artistes et leurs projets en cours. www.base.ddab.org

LES CHANTIERS RÉSIDENCE

Ce programme destiné aux artistes émergents en Bretagne est mené par Passerelle Centre d'art contemporain et Documents d'Artistes Bretagne.

Un site internet dédié, mis en œuvre par DD'AB, rend compte des étapes de conception et de réalisation des projets des artistes accueillis – à ce jour: François Feutrie, Stéfan Tulépo et Corentin Canesson.

Résidence de Guillaume Pellay jusqu'en mai puis exposition à Passerelle Centre d'art contemporain du 6 juin au 29 août 2015. www.leschantiers-residence.com

RÉSEAU DOCUMENTS D'ARTISTES

La plateforme web du Réseau documents d'artistes rassemble les dossiers des artistes présents dans les différents fonds des Documents d'artistes en région. Elle relaie leurs actualités, rend compte de leur mobilité nationale et internationale, présente des trajectoires, des expériences, des œuvres, des ressources... La plateforme est également le lieu d'une réflexion critique, qui éclaire le travail des artistes en s'appuyant sur différents formats de publication (invitations éditoriales, carnets de résidence, focus).

www.reseau-dda.org

INFORMATIONS PRATIQUES

- Documents d'Artistes Bretagne, 41 rue Charles Berthelot, 29200 Brest
 - Tél: +33 (0)2 98 80 33 27
 - Mail: info@ddab.org
 - Site: www.ddab.org, www.base.ddab.org, www.leschantiers-residence.com & www.reseau-dda.org
 - Horaires: accueil sur rendez-vous
- Le bureau de Documents d'Artistes Bretagne est situé à Passerelle centre d'art contemporain.

Brest (29200)

● EESAB → SITE DE BREST

28.04.15 & 29.04.15 / RENCONTRES

Rencontres du Design de la transition

26.06.15 → 01.07.15 / EXPOSITION

Exposition des Diplômés

01.09.15 → 15.09.15 / EXPOSITION

Exposition des Cours publics

RENCONTRES DU DESIGN DE LA TRANSITION

Deux journées consacrées à développer les principes d'une méthodologie de projet pour un design de la transition, à travers les points de vues d'acteurs issus de différents domaines (designers, architectures, biologie, géographie...) qui opèrent dans ce champ de recherche/action.

EXPOSITION DES DIPLÔMÉS

Les étudiants diplômés DNSEP art et design, promotion 2015, exposeront leurs pièces dans l'école.

EXPOSITION DES COURS PUBLICS

Traditionnelle exposition des élèves des cours publics de l'année 2014/2015, adultes, enfants et ArtLab.

INFORMATIONS PRATIQUES

- EESAB → Site de Brest, 18 rue du Château, 29200 Brest
- Tél: +33 (0)2 98 00 87 20
- Mail: courrier@esa-brest.fr
- Site: www.esa-brest.fr
- Horaires: du lundi au vendredi, 9h → 18h, sauf durant les vacances scolaires
- Tarifs: entrée libre

Brest (29200)

● PASSERELLE CENTRE D'ART CONTEMPORAIN

06.06.15 → 29.08.15 / EXPOSITION – À L'ÉTAGE

Laura Aldridge

06.06.15 → 29.08.15 / EXPOSITION – SUR LE QUAI

Cécile Paris

06.06.15 → 29.08.15 / EXPOSITION – À L'ÉTAGE

Guillaume Pellay

06.06.15 → 29.08.15 / EXPOSITION – À L'ÉCRAN

Luis Ernesto Arocha

02.10.15 → 02.01.16 / EXPOSITION – À L'ÉTAGE

Alison O'Daniel

02.10.15 → 02.01.16 / EXPOSITION – SUR LE QUAI

Aurélien Mole

02.10.15 → 02.01.16 / EXPOSITION – À L'ÉCRAN

Joachim Hamou

Passerelle Centre d'art contemporain est une plateforme de dialogue entre productions artistiques et publics installée depuis 1988 sur un exceptionnel site industriel de 4000 m² en plein cœur de Brest. Ses missions de création, de médiation et de diffusion sont envisagées comme autant d'espaces collectifs de production de sens au sein duquel artistes et visiteurs participent activement à une discussion sur ce qui anime, construit et motive notre rapport à l'art contemporain. La programmation conjugue chaque année une dizaine d'expositions monographiques ou collectives, des cycles de projections, des rencontres, des débats et différents dispositifs d'accompagnement des publics dans leurs découvertes des pratiques exposées.

Passerelle Centre d'art contemporain est aussi le lieu du décloisonnement disciplinaire qui explore les autres champs de la création contemporaine, du graphisme à la danse, de la musique au design.

INFORMATIONS PRATIQUES

- Passerelle Centre d'art contemporain, 41 rue Charles-Berthelot, 29200 Brest
- Tél: +33 (0)2 98 43 34 95
- Mail: contact@cac-passerelle.com
- Site: www.cac-passerelle.com
- Horaires: le mardi, 14h → 20h / du mercredi au samedi de 14h → 18h30
- Tarifs: entrée libre le 1^{er} mardi de chaque mois / Plein tarif, 3€ / gratuité sur présentation de justificatif: adhérents, scolaires individuels, étudiants, demandeurs d'emploi, membres de C-E-A, de l'AICA et adhérents au Quartier, Centre d'art contemporain de Quimper

Brest (29200)

● ZÉDÉLÉ ÉDITIONS

01.06.15 / PUBLICATION

Richard Long, *From Along a Riverbank*

01.06.15 / PUBLICATION

Richard Long, *From Along a Lake*

Un des plus importants artistes britanniques, Richard Long est un sculpteur et photographe qui réunit les matériaux de son œuvre en marchant dans la nature, au cours de longs treks solitaires, dans le monde entier. Depuis 1971, ses livres, généralement de mots et de photographies, conservent les traces de ses marches, non comme un reportage mais comme une nouvelle œuvre.

From Along a Riverbank et *From Along a Lake*, publiés au début des années 1970 à Amsterdam par Art & Project, figurent parmi les premiers livres de l'artiste. Le premier présente un ensemble de végétaux ramassés le long d'une rivière, alors que le second est une collection de pointes de feuilles de roseaux trouvées au bord d'un lac.

Ces deux nouvelles éditions sont publiées dans la collection Reprint, inaugurée en 2012 avec l'exceptionnel *South America* de Richard Long déjà.

La collection Reprint se propose d'abriter la réédition d'un certain nombre de livres d'artistes parus depuis le début des années 1960 et dont les auteurs comptent maintenant parmi les figures pionnières de l'histoire de l'art contemporain (Lawrence Weiner, Jan Dibbets, Peter Downsbrough, Herman De Vries, Emmett Williams). Reprint est dirigée par deux spécialistes internationalement reconnus du livre d'artiste, auteurs de nombreuses études sur le sujet, Anne Møglin-Delcroix et Clive Phillpot.

INFORMATIONS PRATIQUES

- Zédéélé éditions, La petite librairie 4 bis, rue Danton, 29200 Brest
- Tél: +33 (0)2 30 86 27 85
- Mail: contact@zedele.net
- Site: www.editions-zedele.net & www.lapetitelibrairie.net
- Horaires: du mardi au vendredi, 10h → 12h30 | 14h → 19h / le samedi, 10h → 19h
- Tarifs: entrée libre

● LES MOYENS DU BORD

02.04.15 → 24.05.15 / EXPOSITION

Herbaria. Christine Crozat, Kacha Legrand, Régis Perray et Charlotte Puertas

16 & 17.05.15 / FÊTE

Tous à la Manu #2 / An holl d'Ar Manu #2

01.07.15 → 20.09.15 / EXPOSITION

Cédric Guillermo,
Tiens voilà le charretier qui s'en va

HERBARIA. CHRISTINE CROZAT, KACHA LEGRAND, REGIS PERRAY...

Sur une proposition de la galerie Réjane Louin, cette exposition collective traite de la représentation et de l'étude du végétal. Alors que les vidéos de fleurs de Kacha Legrand se révèlent images inconscientes de l'artiste et les ombellifères de Christine Crozat sont désignées comme des autoportraits. Régis Perray dans une approche tout autant poétique interroge notre environnement culturel, social et politique. Dans le travail de Charlotte Puertas, le végétal semble grandir sous nos yeux, envahissant le papier jusqu'à déborder du cadre. Vernissage le samedi 4 avril à 18h30

TOUS À LA MANU / AN HOLL D'AR MANU #2

Dans le cadre de la Fête de la Bretagne à la Manufacture des Tabacs (Morlaix), expositions, installations, danse, concerts, spectacles, jeux, ateliers, débats, etc.

CÉDRIC GUILLERMO, TIENS VOILÀ LE CHARRETIER QUI S'EN VA

Cette exposition se veut le trait d'union entre la terre et la mer en opérant une réflexion sur les modes de production et de transport. L'occasion de repenser la ruralité dans un contexte décloisonné, sans cliché, mais soucieux de la nature et de l'humain. Par le principe du détournement, Cédric Guillermo révèle les défaillances et les contradictions de notre société contemporaine. Vernissage le samedi 11 juillet à 18h30

INFORMATIONS PRATIQUES

- Les Moyens du Bord – Manufacture des Tabacs, Cour des artistes, 41 quai du Léon, 29600 Morlaix
- Tél : +33 (0)2 98 88 25 62
- Mail : lesmoyensdubord.mdb@gmail.com
- Site : www.lesmoyensdubord.wordpress.com
- Horaires : pendant les expositions, du mercredi au dimanche, 14h30 → 18h30 et sur rendez-vous / hors temps d'exposition, nous contacter au 02 98 88 25 02.
- Tarifs : entrée libre

● ART4CONTEXT

29.03.15 → 08.04.15 / RÉSIDENCE

Résidence 2015 Catherine Rannou,
Les Auto-constructeurs (poésie du détail)
– résidence 1/4 de repérage

06.07.15 → 12.07.15 / RÉSIDENCE

Résidence 2015 Catherine Rannou,
Les Auto-constructeurs (poésie du détail)
– résidence 2/4 de recherche/création

02.09.15 → 09.09.15 / RÉSIDENCE

Résidence 2015 Catherine Rannou,
Les Auto-constructeurs (poésie du détail)
– résidence 3/4 de recherche/création

Après une première rencontre publique en janvier à l'EESAB, l'artiste et architecte C. Rannou commence sa résidence fin mars et part à la rencontre des auto-constructeurs de Quimper et alentour pour un projet artistique impliquant les habitants et leurs espaces construits.

C. Rannou procède habituellement par un travail considérable de prises de notes écrites, dessinées, photographiées, filmées, qu'elle décontextualise ensuite pour élaborer son œuvre. Ses créations découleront ainsi de tout un travail d'étude et d'inventaire, et de ses échanges avec les auto-constructeurs.

Une rencontre publique avec l'artiste aura lieu à la fin de chaque période de résidence pour expliquer sa démarche de création et l'avancée de ses recherches.

Un blog dédié, sorte de journal numérique sur internet, permet de suivre l'avancée du projet artistique et de se tenir informé des actions de médiation organisées durant l'année autour de l'auto-construction : films, débats, visites, etc., en partenariat avec la MJC/MPT Kerfeunteun, l'EESAB site de Quimper, la Maison du Patrimoine et Gros Plan art & essai.

INFORMATIONS PRATIQUES

- Art4Context, 47 rue du Coteau de Kermabeuzen, 29000 Quimper
- Tél : +33 (0)6 73 65 11 67
- Mail : contact@art4context.org
- Site : www.art4context.org
- Horaires : téléphoner pour prendre rendez-vous
- Tarifs : entrée libre (sauf exceptions)

● EESAB → SITE DE QUIMPER

26.06.15 → 10.07.15 / EXPOSITION

Diplômés DNSEP 2015

04.09.15 → 14.09.15 / EXPOSITION

Exposition des cours publics

DIPLOMÉS DNSEP 2015

Cette année 15 étudiants de l'EESAB, site de Quimper se présentent au Diplôme National Supérieur d'Expression Plastique (DNSEP) option art, valant grade de Master. Les diplômés sont ensuite invités à exposer leurs œuvres dans la galerie de l'école. Cet événement clôture d'une part la fin d'année pour l'ensemble de nos étudiants et enseignants; et représente d'autre part, l'aboutissement de cinq années d'études, d'expérimentation et de recherche en Art. Vous découvrirez ainsi dans cette exposition, autant d'œuvres, d'éditions, d'objets conçus et réalisés par de jeunes artistes, peintres, sculpteurs, photographes, dessinateurs, vidéastes, graphistes, etc.

L'enseignement en art est un enseignement «sur mesure» qui suit l'évolution de chacun à son rythme, dans un parcours qui lui est propre, à l'intérieur des multiples propositions pédagogiques élaborées par les enseignants, de manière collective ou individuelle. Il s'agit de développer la singularité de chacun, tout en lui permettant de s'inscrire pleinement dans un rapport au monde aiguisé, informé, conscient de sa complexité. S'engager dans une démarche artistique c'est se donner tous les moyens possibles pour produire des formes inconnues qui incarneront un positionnement singulier, critique et/ou poétique en résonnance avec les réalités contemporaines.

EXPOSITION DES COURS PUBLICS

Exposition des élèves des cours publics de l'année 2014/2015.

INFORMATIONS PRATIQUES

- EESAB → Site de Quimper, 8 esplanade François-Mitterrand, 29000 Quimper
- Tél : +33 (0)2 98 55 61 57
- Mail : contact@esa-quimper.fr
- Site : www.eesab.fr
- Horaires: du lundi au vendredi, 9h → 12h | 14h → 17h / fermé le samedi et le dimanche
- Tarifs: entrée libre

● GALERIE ARTEM ET TOUTVABIEN.CO

Association d'artistes-plasticiciens, de commissaires d'exposition, d'historiens de l'art et de pédagogues, la galerie Artem est un lieu de diffusion de la création contemporaine dans le domaine des arts visuels. La galerie Artem assure depuis 1980 une programmation annuelle d'expositions et d'événements avec un engagement sur trois axes :

- Recherche et diffusion des pratiques artistiques identifiées et émergentes
- Mentorat et accompagnement des artistes ou étudiants en art
- Accueil des publics et développement créatif

La galerie accueille et forme les artistes émergents à tous les points relatifs au développement de leur activité (du critique au juridique) et propose des stages modulaires de formation au commissariat d'exposition. Artem agit en direction d'un public large invité à découvrir, rencontrer, échanger et pratiquer en organisant pour chaque exposition, des rendez-vous et ateliers spécifiques encadrés par des pédagogues et les artistes.

Toutvabien.co est une plateforme curatoriale et relationnelle, mobile et complémentaire aux activités de la galerie, œuvrant hors les murs et à l'international. Réseau de commissaires d'exposition indépendants, elle travaille à réinventer une grammaire curatoriale en adéquation avec l'évolution des pratiques artistiques contemporaines en agissant pour la circulation des œuvres et la compréhension des publics.

Artem et Toutvabien.co organisent des événements ponctuels, éditent ou diffusent des documents sur les pratiques artistiques, créent des relations avec d'autres structures en proposant des projets transdisciplinaires.

Retrouvez le détail de la programmation sur le site de la galerie Artem (www.galerie-artem.org & www.toutvabien.co).

Pour les rencontres et ateliers spécifiques, le nombre de places étant limité, la réservation par téléphone est vivement recommandée.

INFORMATIONS PRATIQUES

- Galerie Artem et Toutvabien.co, 16 rue Ste-Catherine, 29000 Quimper
- Tél: +33 (0) 6 95 21 04 76
- Mail: contact@galerie-artem.org
- Site: www.galerie-artem.org & www.toutvabien.co
- Horaires: du mercredi au samedi, 15h → 18h / visite de groupes sur rdv
- Tarifs: entrée libre

Quimper (29000)

● LE QUARTIER

31.01.15 → 17.05.15 / EXPOSITION

Guillaume Pinard, *Un trou dans le décor*

05.06.15 → 30.08.15 / EXPOSITION

Alfred Jarry Archipelago: *La valse des pantins – Acte I*

19.09.15 → 25.10.15 / EXPOSITION

4/4, dans le cadre du Programme Generator initié par 40mcube et l'EESAB

04.04.15 → 12.04.15 / EXPOSITION – PROJECT ROOM

L'étrangeté dans la ville

18.04.15 → 17.05.15 / EXPOSITION – PROJECT ROOM

Julie Morel, *A.F.K (Away From Keyboard)*

05.06.15 → 30.08.15 / EXPOSITION – PROJECT ROOM

Collection #6 / *En attendant...*, présentation de la collection de Bertrand Godot

19.09.15 → 25.10.15 / EXPOSITION – PROJECT ROOM

Denicolai & Provoost

Le Quartier construit, à Quimper, un laboratoire de la création contemporaine. À travers un programme qui s'articule autour de trois expositions par an, assorti de productions d'œuvres, les artistes invités trouvent au centre d'art les moyens de développer leurs recherches et leurs travaux, commentés et documentés par des critiques d'art et historiens dans les éditions du Quartier.

Dans le même mouvement, le public y trouve une ressource qui, au fil des expositions et des activités culturelles, alimente sa connaissance de l'art d'aujourd'hui.

L'espace librairie invite à s'installer autour d'un café pour prolonger la visite en proposant une sélection d'ouvrages associés aux expositions ou à l'actualité de l'art contemporain en France et à l'étranger. Un choix de livres sur l'art adapté à leur âge est également proposé aux enfants.

INFORMATIONS PRATIQUES

- Le Quartier, 10 esplanade François Mitterrand, 29000 Quimper
- Tél : +33 (0)2 98 55 55 77
- Mail : contact@le-quartier.net
- Site : www.le-quartier.net
- Horaires : septembre-juin, du mardi au samedi, 13h → 18h, juillet-août, du mardi au samedi, 10h → 12h | 13h → 18h, dimanches et jours fériés : 14h → 18h, fermé les lundis et le 1^{er} mai
- Tarif : 2 € / gratuit : scolaire, étudiant, demandeur d'emploi, sénior / gratuit le dimanche.

Quimperlé (29300)

● CHAPELLE DES URSULINES & MAISON DES ARCHERS

27.06.15 → 04.10.15 / EXPOSITION

Paul Bloas, *Saigneurs et méduses*

23.05.15 → 20.09.15 / EXPOSITION

Costumes bretons et créations de Pascal Jaouen. *De l'objet ethnographique à l'objet de mode*

PAUL BLOAS, SAIGNEURS ET MÉDUSES (CHAPELLE DES URSULINES)

« Si des marins sur l'eau voient s'avancer des ports, mes Dormeurs vont s'enfuir vers une autre Amérique... ». Ainsi voguaient les mots de Jean Genet sur la toile de Paul Bloas en août 2014, pendant le Festival des Rias. Un passage qui a marqué la première ligne de l'histoire de l'artiste avec le Pays de Quimperlé, dont un nouveau chapitre s'ouvre avec cette grande exposition à la Chapelle des Ursulines. Artiste plasticien, colleur-voyageur, sentinelle de l'éphémère, Paul Bloas écrit sur les murs du monde depuis 30 ans. Ses colosses de papier-collé racontent les villes et les gens, de Beyrouth à Madagascar, en passant par Brest, son port d'attache. Ce sont ses « Saigneurs », des figures fantômes et éphémères qui naissent et meurent au gré du temps. Qu'importe la fragilité pourvu qu'il y ait l'ivresse, d'une liberté passée ou d'une autre à venir, celle qui donne l'épaisseur aux pinces de Bloas pour tracer leurs silhouettes.

COSTUMES BRETONS ET CRÉATIONS DE PASCAL JAOUEN (MAISON DES ARCHERS)

L'exposition propose une vision contemporaine d'un symbole qui a traversé les siècles, le costume breton ! À partir d'une collection de photos du XIX^e – début XX^e siècle d'un collectionneur privé, les broderies de Pascal Jaouen émerveillent par leur originalité, mais pas seulement. C'est une proposition de mise en perspective de la tradition et de la création contemporaine, un aller-retour entre tradition et modernité ou tout semble se répondre. Les portraits du XIX^e et du XX^e siècle n'en sont que plus saisissants. Le visiteur est amené à confronter cette lecture en N&B de photos anciennes, et de fil en aiguille, à intégrer les couleurs et les motifs du XXI^e siècle d'un créateur finistérien de talent, Pascal Jaouen.

INFORMATIONS PRATIQUES

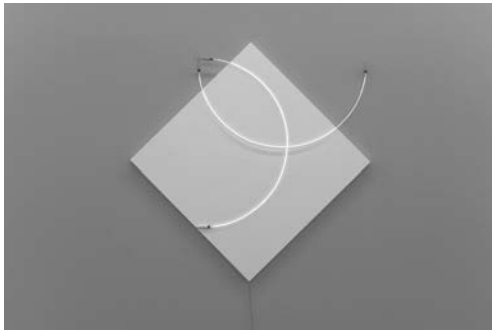
- Chapelle des Ursulines, rue Jules Ferry, 29300 Quimperlé
- Maison des Archers, 7 rue Dom Morice, 29300 Quimperlé
- Tél : C.Ursulines +33 (0)2 98 39 28 44 / +33 (0)2 98 96 37 37
M.Archers +33 (0)2 98 39 06 63
- Mail : culture@ville-quimperle.fr
- Site : www.quimperle.fr
- Horaires : tous les jours sauf le mardi, 10h → 12h30 | 14h → 18h
- Tarif : C.Ursulines 4€ (tarif réduit 2,50€) / M.Archers 2€ (tarif réduit 1€) / Pass (C.Ursulines & M.Archers) 5€ / gratuité pour les - 18 ans et étudiants, les groupes scolaires et tout public le vendredi
- Autour des expositions : publications, visites commentées tout public, ateliers et livret jeu.



17



18



19



20

18. Yves Chaudouët, *Le modèle et les éléments* (capture vidéo), 2015.
Vidéo HD stéréoscopique sonore. LA CRIÉE... → P.51
19. François Morellet, *la flûte enchantée des beaux-arts n°5*, 2011.
Peinture sur toile, 146×114 cm. GALERIE ONIRIS → P.55
20. Briac Leprêtre, *Basse Tension*, 2015. Lavis sur papier, 170×110 cm.
LE VILLAGE, SITE D'EXPÉRIMENTATION ARTISTIQUE → P.41

FRANCHEMENT
JE METTRAIS
PAS ÇA
DANS MON
SALON

21



22

21. Quentin Faucompré, *Franchement je mettrais pas ça dans mon salon*.
LENDROIT ÉDITIONS → P.54
22. Antoine Milian, *Origamis*, étang de Trégu à Plélan le Grand, 2012.
COLLECTIF D'ARTISTES DU PAYS DE BROCELIANDE → P.44



23



24

23. Hans Op de Beeck, *The Amusement Park*. 40MCUBE → P.45
 24. Thomas Sowden, *Follow-ed (after Hokusai)*, 2011.
 Installation shot Arnolfini, Bristol. CABINET DU LIVRE D'ARTISTE → P.47



25



26



27

25. Mathieu Grac, *Boyz and girlz du net*. GALERIE LE LIEU → P.63
 26. ARCHIVES DE LA CRITIQUE D'ART → P.46
 27. Christophe Le Dévéhat. GALERIE PICTURA → P.42



28



29

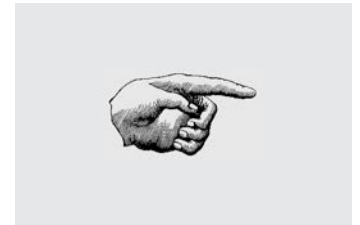


30

28. Matthieu Pilaud, *H.A.M et Laika* (Chapelle Sainte-Noyale, Noyal-Pontivy), 2014-2015. L'ART DANS LES CHAPELLES → P.64
 29. R.Argouin, A.Bonnet, B. Batard, *La Vida loca*. EESAB, SITE DE LORIENT → P.62
 30. Eunji Peignard-Kim, *Observation – prélèvement* (détail), 2015. Dessins sur calque rétro-projetés par leds. L'APARTÉ → P.43



31



32

31. Romain Rambaud, vue de l'installation *Pollen-Monflanquin*. LE GRAND CORDEL → P.53
 32. Peter Briggs, *Index*. ARTOTHÈQUE DE VITRÈ → P.57



33

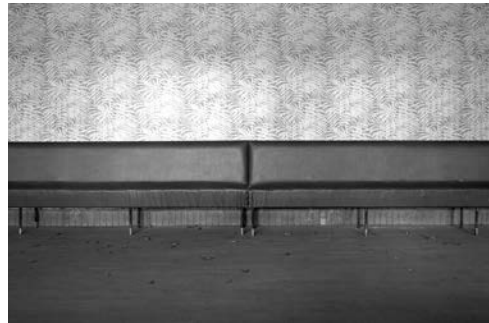


34

33. Benoit Gagnard, Luminaire issu de la série *Complémentaires*, 2013.
Hêtre et osier naturel. EESAB, SITE DE RENNES → P.48
34. Etienne Bossut, *Des pots*, 1991. 12 éléments, polyester, dimensions variables.
GALERIE ART & ESSAI → P.50



35

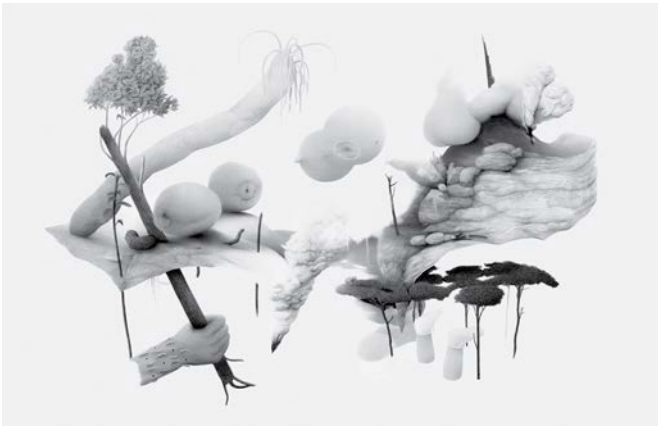


36



37

35. Jean-François Karst, *Re-peindre son quotidien*, 2015.
PHAKT, CENTRE CULTUREL COLOMBIER → P.56
36. Yann Lestrat, *West of life*, 2013. GALERIE PIERRE TAL-COAT → P.61
37. Una Hamilton Helle, *Cut*, 2010. LE BON ACCUEIL → P.52



38

(35)

Ille-et-Vilaine

Bazouges-la-Pérouse (35560)

● LE VILLAGE, SITE D'EXPÉRIMENTATION ARTISTIQUE

15.03.15 → 31.05.15 / EXPOSITIONS

Belle Saison 2015

15.03.15 – 15H / PROJECTION

***Le Tracteur d'Orgueil*, Patrice Goasduff
et Nicolas Hervoches**

21.06.15 → 06.09.15 / EXPOSITIONS

Beaux Jours 2015

21.06.15 – 15h / PROJECTION

***Tourista*, Muriel Bordier**

21.06.15 – 12h → 18h30 / INSTALLATION SONORE

Micro-Sillons

BELLE SAISON 2015

● GALERIE LAIZÉ, Briac Leprêtre: intitulée *Basse Tension*, cette exposition en lien avec le territoire présente des œuvres inédites de l'artiste. ● ESPACE PUBLIC, Etienne Fleury: l'artiste expose cinq sculptures en céramique créées en référence aux statuettes religieuses installées dans les niches de façades extérieures de certaines maisons du village. ● GALERIE RAPINEL, Pierre Galopin. ● GALERIE THÉBAULT, Charlotte Vitaïoli. ● SALLE POLYVALENTE DU FOYER DE VIE DE BAZOUGES, *Le Tracteur d'Orgueil*, film de Patrice Goasduff et Nicolas Hervoches.

BEAUX JOURS 2015

● GALERIE LAIZÉ, Rachel Labastie: l'artiste présente de nouvelles pièces en céramique et en rotin réalisées avec la vannière Gweltazenn Lesacher. ● ESPACE PUBLIC, Guénaél Hautbois: l'artiste expose dans l'espace public neuf peintures de portraits d'habitants qui ont participé au développement économique, culturel et artistique de Bazouges. ● GALERIE RAPINEL, Gisèle Bonin. ● GALERIE THÉBAULT, Clothilde Auger. ● SALLE POLYVALENTE DU FOYER DE VIE DE BAZOUGES, *Tourista*, film de Muriel Bordier. ● GALERIE LAIZÉ, *Micro-sillons*, installation sonore.

INFORMATIONS PRATIQUES

- Le Village..., 10 rue de l'église, 35560 Bazouges-la-Pérouse
- Tél: +33 (0)2 99 97 43 60
- Mail: contact@association-levillage.org
- Site: www.association-levillage.org
- Horaires: printemps et automne, les week-ends, 14h30 → 18h / l'été, du mardi au dimanche, 14h30 → 18h30/ Visites commentées aux heures d'ouverture et sur rendez-vous pour les groupes
- Tarifs: entrée libre

● GALERIE PICTURA

→ 06.15 / RÉSIDENCE

Résidence photographique de
Christophe Le Dévéhat

28.04 → 26.05.15 / EXPOSITION

**Génération, Jeune création en Bretagne –
Photographie**

01.10.15 → 31.10.15 / EXPOSITION

**Une proposition de Philippe Pengrech
et Alain Bizeau**

01.11.15 → 31.12.15 / EXPOSITION

Regarde le quotidien

RÉSIDENCE PHOTOGRAPHIQUE DE CHRISTOPHE LE DÉVÉHAT

Christophe Le Dévéhat vit et travaille à Rennes. Si une partie de sa pratique photographique s'inscrit encore dans le classicisme d'une pratique du noir et blanc argentique, elle passe souvent par une forme de bricolage iconoclaste qui veut résister à la standardisation d'une technologie bien éprouvée.

GÉNÉRATION, JEUNE CRÉATION EN BRETAGNE – PHOTOGRAPHIE

Exposition collective d'élèves des écoles d'art de la région : l'institut supérieur des arts appliqués de Rennes et les apprentis du Brevet Technique des métiers de la photographie de la faculté des métiers de Rennes.

REGARDE LE QUOTIDIEN

L'exposition proposée à la galerie Pictura est une présentation de travaux d'étudiants en art de l'agglomération rennaise.

A travers les objets et sujets de notre environnement quotidien, il s'agit d'aller vers la surprise et surtout de (ré)apprendre à voir ce que nous n'avions pas regardé.

INFORMATIONS PRATIQUES

- Galerie Pictura, Centre Culturel,
Parc de Bourgchevreuil, 35510 Cesson-Sévigné
- Tél : +33 (0)2 99 83 52 00
- Mail : galerie-pictura@ville-cesson-sevigne.fr
- Site : www.galerie-pictura.org
- Horaires : le mardi, mercredi et vendredi, 14h → 19h /
le samedi 10h → 12h | 14h → 14h

● L'APARTÉ

24.04.15 → 12.06.15 / EXPOSITION

François Feutrie, *Fiction souterraine*

26.06.15 → 30.08.15 / EXPOSITION

Eunji Peignard-Kim, *Drapés de paysage*

04.09.15 → 02.10.15 / EXPOSITION

Antoine Ronco et Joël Legars

FRANÇOIS FEUTRIE, FICTION SOUTERRAINE

François Feutrie est issu à la fois de formations en art, en design graphique et en géologie. Sa démarche s'articule autour d'un langage graphique et d'un univers plastique construits à partir d'un intérêt pour les normes, les standards, les stéréotypes et les clichés. Ses pièces sont souvent pensées de façon contextuelle, sous forme graphique et éditoriale, ou en volume par la création de sculptures et d'installations. Vernissage le vendredi 24 avril à 18h30. Rencontre avec l'artiste le samedi 25 avril à 15h30.

EUNJI PEIGNARD-KIM, DRAPÉS DE PAYSAGE

Les recherches d'Eunji Peignard-Kim investissent des formes et des questionnements liés à la représentation animale et végétale. S'imprégnant des paysages et plus particulièrement des végétaux environnant le lieu de résidence, elle saisit par le dessin motifs et matières qui vont constituer des échantillons et un vocabulaire de formes. Vernissage le vendredi 26 juin à 18h30. Rencontre avec l'artiste le samedi 27 juin à 15h30.

ANTOINE RONCO ET JOËL LEGARS

Montfort Communauté, et son lieu d'art contemporain L'aparté renouvellent leur partenariat avec l'association Le Chantier afin de proposer un regard croisé entre arts visuels et bande-dessinée sur le thème du festival de BD Pré en Bulles de Bédée « Des mots dessinés ». Pour cette édition, sont invités l'artiste plasticien Antoine Ronco et le dessinateur Joël Legars. Vernissage le vendredi 04 septembre à 18h30. Rencontre avec les artistes le dimanche 20 septembre au festival de BD Pré en Bulles à Bédée.

INFORMATIONS PRATIQUES

- L'aparté, Domaine de Trémelin, 35750 Iffendic
- Tél : +33 (0)2 99 09 77 29
- Mail : culture@paysdemontfort.com
- Site : www.laparte-lac.com
- Horaires : du 24.04 au 12.06, du mardi au samedi, 14h → 18h /
du 26.06 au 30.08, du mardi au dimanche, 14h → 18h /
du 04.09 au 02.10, du lundi au vendredi, 14h → 18h /
hors jours fériés
- Tarifs : entrée libre

● COLLECTIF D'ARTISTES DU PAYS DE BROCELIANDE

01.05.15 → 31.08.15 / EXPOSITION

Antoine Milian

A PARTIR DU 01.09.15

Appel à projets *Etangs d'art 2016*

ANTOINE MILIAN

Antoine Milian artiste invité à intervenir dans les Jardins de Brocéliande à Bréal sous Montfort, partenaires de la biennale Etangs d'art. Exposition grandeur nature.

APPEL À PROJETS ETANGS D'ART 2016

Disponible exclusivement sur le site www.etangsdart.fr. Avec la biennale *Etangs d'art* le Collectif d'Artistes du Pays de Brocéliande crée désormais tous les deux ans un grand événement estival en proposant in situ des créations artistiques en lien avec les milieux aquatiques du territoire. Cette manifestation contribue à la découverte du milieu naturel à travers l'art d'aujourd'hui.

Pour se faire, une dizaine d'artistes nationaux et internationaux sélectionnés sont accueillis en résidence pour réaliser des œuvres originales qui sont installées sur des plans d'eau pendant une durée déterminée.

INFORMATIONS PRATIQUES

- Collectif d'artistes du Pays de Brocéliande
26 place de St Malo, 35310 Bréal sous Montfort
- Site: www.etangsdart.fr
& www.artbroceliande.canalblog.com

● 40MCUBE OUTSITE

29.05.15 → 31.10.15 / EXPOSITION

Hans Op de Beeck, *The Amusement Park*

Exposition présentée aux Champs Libres,
10 cours des Alliés, 35000 Rennes

06.06.15 → 06.09.15 / EXPOSITION

Maude Maris, *Nemeton*

Exposition présentée au musée des beaux-arts de Rennes,
20 quai Émile Zola, 35000 Rennes

25.09.15 → 13.11.15 / EXPOSITION

Claudia Comte

Exposition présentée à la Galerie Art & Essai - Université
Rennes 2, Place du recteur H. Le Moal, 35000 Rennes

→ 09.2016 / ŒUVRE DANS L'ESPACE PUBLIC

Vincent Mauger, *Présence Stratégique*

Œuvre présentée aux Champs Libres,
10 cours des Alliés, 35000 Rennes

ŒUVRE PÉRENNE DANS L'ESPACE PUBLIC

Lara Almarcegui, *Matériaux de construction*

Campus de Beaulieu, Université de Rennes 1 - Bât. 32A
Allée Étienne Marey, 35000 Rennes

01.04.15 → 01.04.16 / EXPOSITION

Galerie BIEN

Exposition présentée sur le site www.40mcube.org

En 2015 et 2016, l'espace d'exposition et les ateliers de 40mcube sont temporairement fermés en raison de travaux de construction d'un immeuble sur la parcelle occupée jusque là.

Durant cette période, 40mcube poursuit ses activités et propose la programmation OUTSITE: des expositions dont 40mcube assure le commissariat et la coproduction sont présentées dans différents lieux d'exposition (Les Champs Libres, le musée des beaux-arts de Rennes, la galerie Art & Essai).

40mcube présente également des œuvres dans l'espace public (Vincent Mauger) et accompagne particuliers, entreprises, administrations et collectivités dans la commande d'œuvres d'art (Lara Almarcegui) ou la constitution d'une collection.

INFORMATIONS PRATIQUES

- Bureaux: 128 avenue Sargent Maginot, 35000 Rennes
- Tél: +33 (0)2 90 09 64 11
- Mail: contact@40mcube.org
- Site: www.40mcube.org
- Horaires & Tarifs: voir sites internet des lieux qui accueillent les expositions

Rennes (35000)

● ARCHIVES DE LA CRITIQUE D'ART

12.05.15 → 15.07.15 / Exposition à l'INHA – Paris

18.09.15 → 29.11.15 / Exposition au Frac Bretagne – Rennes

Mémoires croisées: dérives archivistiques

PRINTEMPS 2015 / REVUE

**Critique d'art: actualité internationale de
la littérature critique sur l'art contemporain**

MÉMOIRES CROISÉES: DÉRIVES ARCHIVISTIQUES

Les Archives de la Critique d'Art ont réuni un ensemble exceptionnel de documents concernant l'art, la critique, les institutions et les débats depuis 1945 en France et dans le monde.

Cette exposition montrera pour la première fois quelques aspects de ses ressources dans des évocations de la grande et de petites histoires: l'histoire de l'Association internationale des critiques d'art ONG créée en 1948 avec la conviction qu'on ne pouvait plus parler de l'art contemporain comme le faisait alors les historiens; quelques grands moments comme les débuts du «néo-concrétisme» au Brésil ou l'année 1964 autour du dialogue et de la confrontation entre l'Europe et les Amériques. Elle jette un éclairage sur les combats de la critique en matière d'architecture, sur la place des femmes autour du travail de quelques critiques et artistes, mais aussi de galeristes comme Jennifer Flay. Elle donne enfin un aperçu des politiques institutionnelles avec la Biennale de Paris, puis de leur contestation par les artistes du groupe Supports-Surfaces. Commissariat d'exposition: Jean-Marc Poinso

CRITIQUE D'ART: ACTUALITÉ INTERNATIONALE DE LA LITTÉRATURE CRITIQUE...

Revue bilingue (Fr/En) N°44, imprimée et électronique. Toutes les notes de lecture en ligne sur www.critiquedart.revues.org. 192 pages – 350 notes de lecture en ligne associées à la revue imprimée. (16 € l'unité – 32 € l'abonnement annuel).

INFORMATIONS PRATIQUES

- Archives de la critique d'art, 4 allée Marie Berhaut - Bât. B, 35000 Rennes
- Tél: +33 (0)2 22 51 29 03
- Mail: aca-direction@univ-rennes2.fr
- Site: www.archivesdelacritiquedart.org
- Horaires: Sur RDV du lundi au jeudi, en échange d'une inscription modique (gratuite pour les étudiants de Rennes2)
- Espace de consultation ouvert à tous

Rennes (35000)

● CABINET DU LIVRE D'ARTISTE, ÉDITIONS INCERTAIN SENS

02.04.15 → 20.05.15 / EXPOSITION & LANCEMENT D'ÉDITION

Journal of Artists' Books

26.05.15 → 11.06.15 / EXPOSITION

Bibliothèque estudiantine #7

RENTRÉE 2015 / EXPOSITION

**Michalis Pichler & Thomas Sowden,
RE: Follow-ed (after Hokusai)**

PRÉSENCE SUR DIFFÉRENTS SALONS

- Salon *MAD #1*, Maison Rouge, Paris (21.05.15 → 24.05.15)
- Salon *Publications d'artistes*, Baux-de-Provence (05.06.15 → 07.06.15)
- Salon *Artists' Print*, Brass, Bruxelles (11.09.15 → 13.09.15)
- Salon *Le Marché noir*, EESAB → Site de Rennes (25.09.15 → 27.09.15)

JOURNAL OF ARTISTS' BOOKS

À l'occasion de la parution du *JAB* n°37, consacré au Cabinet du livre d'artiste et aux Éditions Incertain Sens, le CLA présentera l'ensemble des numéros de cette revue américaine spécialisée dans les publications d'artistes. Avec Marie Boivent, Pascale Borrel, Denis Briand, Leszek Brogowski, Laurence Corbel, Bruno Di Rosa, Peter Downsborough, Jérôme Dupeyrat, & Il Topo, Pascal Le Coq, Stéphane Le Mercier, Laurent Marissal, Anne Mœglin-Delcroix, Aurélie Noury, Marie-Ange Pena, Hubert Renard, Taroop & Glabell, Mathieu Tremblin, Bernard Villers, Éric Watier, etc... Vernissage jeudi 2 avril à 18h.

BIBLIOTHÈQUE ESTUDIANTINE #7

Pour la septième année consécutive, le CLA expose les travaux des étudiants de Licence 2 réalisés dans le cadre des ateliers «Pratique: livres d'artistes» des groupes de Marie Boivent, Denis Briand, Leszek Brogowski et Yann Sérandour. Vernissage mardi 26 mai à 17h.

MICHALIS PICHLER & THOMAS SOWDEN, RE: FOLLOW-ED (AFTER HOKUSAI)

Cette exposition présente la collection de Michalis Pichler et Thomas Sowden consacrée aux appropriations et/ou hommages aux livres d'Ed Ruscha. Alimentée depuis plusieurs années, elle compte à ce jour près de 400 titres, toute époque et tout pays confondus, témoignant plus que jamais de l'inspiration suscitée par Ruscha au point de constituer un genre à part entière. Exposition de rentrée, consulter les dates sur le site www.incertain-sens.org

INFORMATIONS PRATIQUES

- Cabinet du livre d'artiste, Université Rennes 2 – Campus Villejean
Place du recteur Henri Le Moal, 35043 Rennes cedex
- Tél: +33 (0)2 99 14 15 86 / +33 (0)6 60 48 76 96
- Mail: noury_aurelie@yahoo.fr
- Site: www.incertain-sens.org
- Horaires: du lundi au jeudi, 11h → 17h, hors vacances universitaires
- Tarifs: entrée libre

Rennes (35000)

● EESAB → SITE DE RENNES

28.04.15 → 06.06.15 / EXPOSITION COLLECTIVE

DESIGN(s)

20.04.15 → 24.04.15 / EXPOSITION – VENTE

Summershow 2015

06.05.15 → 12.06.15 / EXPOSITION COLLECTIVE

L'effondrement de la sculpture comme hypothèse de bas-relief

05.06.15 → 07.06.15 / EXPOSITION COLLECTIVE

Une partie de campagne

18.09.15 – 11.11.15 / EXPOSITION COLLECTIVE

Mettre à jour

DESIGN(S)

Exposition de diplômés de l'option design des sites de Brest et Rennes (galerie d'Art Albert Bourgeois-Couvent des urbanistes, 1 rue de la caserne, 35300 Fougères).

SUMMERSHOW 2015

Pour la seconde édition, l'association *Hublot* organise une triple exposition-vente des travaux des étudiants, le premier volet sera présenté à l'École (galeries du Cloître / EESAB, site de Rennes, 34 rue Hoche, 35000 Rennes).

L'EFFONDREMENT DE LA SCULPTURE COMME HYPOTHÈSE DE BAS-RELIEF

Proposition des étudiants de l'option art, suivis par Christelle Familiari et Guillaume Pinard (galeries du Cloître / EESAB, site de Rennes, 34 rue Hoche, 35000 Rennes).

UNE PARTIE DE CAMPAGNE

Exposition de diplômés de l'EESAB lors d'un week-end à la plage en partenariat avec 9 galeries d'art (Château du Nessay, 35800 Saint-Briac-sur-mer).

METTRE À JOUR

Double exposition des diplômés DNSEP 2015 de l'EESAB: *Mettre à jour* (Frac Bretagne, 19 Avenue André Mussat, 35011 Rennes cedex) et *Mettre à jour – Extension* (École des Beaux-arts de Saint-Brieuc, Esplanade Georges Pompidou, 4 boulevard Charner, 22 000 Saint-Brieuc).

INFORMATIONS PRATIQUES

- EESAB → Site de Rennes, 34 rue Hoche, 35000 Rennes
- Tél: +33 (0)2 23 62 22 60
- Mail: eesab-rennes@ville-rennes.fr
- Site: www.eesab.fr
- Horaires: du lundi au vendredi, 14h → 18h
- Tarifs: entrée libre

Rennes (35000)

● FRAC BRETAGNE

14.05.15 → 23.08.15 / EXPOSITION

Pascal Pinaud, Sur la route

Frac Bretagne, Rennes

20.06.15 → 18.10.15 / EXPOSITION

Par quatre chemins. Nikolas Fouré, Benoît Laffiché, Angélique Lecaille, Samir Mougas

Musée d'art et d'histoire, Saint-Brieuc

21.06.15 → 13.09.15 / EXPOSITION

Équilibre...

Manoli, Musée et jardin de sculptures, La Richardais

03.07.15 → 20.09.15 / EXPOSITION

Anne et Patrick Poirier, Les Théogonies

Dans le cadre de la 24^e édition de *L'art dans les chapelles* Chapelle Notre-Dame du Moustoir, Malguénac

03.07.15 → 20.09.15 / EXPOSITION

Anne et Patrick Poirier, Mnémosyne

Eglise Saint-Joseph, Pontivy

04.07.15 → 06.09.15 / EXPOSITION

Christophe Cuzin, Où alors...

Galerie du presbytère et espace public, Saint-Briac-sur-Mer

11.07.15 → 01.11.15 / EXPOSITION

La ligne et le volume

Galerie de Rohan, Landerneau

Dans ses murs, ainsi que dans toute la région, le Frac Bretagne propose un programme d'expositions temporaires et de rendez-vous, rencontres avec les artistes, lectures d'œuvres, conférences... Plus d'informations sur www.fracbretagne.fr

INFORMATIONS PRATIQUES

- Frac Bretagne, 19 avenue André-Mussat CS 81 123, 35011 Rennes cedex
- Tél: +33 (0)2 99 37 37 93
- Mail: accueil@fracbretagne.fr
- Site: www.fracbretagne.fr
- Horaires: du mardi au dimanche inclus, 12h → 19h / documentation ouverte du mardi au vendredi, 14h → 18h, et sur rdv le matin / fermé le 01.05.15
- Tarifs: 3 €, réduit 2 €, gratuit 1^{er} dimanche de chaque mois

Rennes (35000)

● GALERIE ART & ESSAI

30.04.15 → 19.06.15 / EXPOSITION

Etienne Bossut, *Etudes*

30.04.15 → 19.06.15 / EXPOSITION

Louise Bossut, *Project room*

25.09.15 → 13.11.15 / EXPOSITION

Claudia Comte

ETIENNE BOSSUT, *ETUDES*

Œuvrant à partir de moulages en polyester, Etienne Bossut représente inlassablement certains objets de son quotidien. Carrosseries, bidons, chaises, pelles à neige... Son vocabulaire puise dans notre réalité pour y prélever des éléments compilables et dupliables. Il s'agit de prendre forme, de capturer, puis de rejouer : un travail sur le motif en quelque sorte. Pour « Études », l'artiste se sait à l'Université, et s'amuse de l'exposition avec le sens de la formule qu'on lui connaît. Une certaine légèreté de ton donc, mais aussi une formidable acuité de coloriste et un sens aigu de la sculpture et de l'installation. Vernissage le jeudi 30 avril à 18h.

LOUISE BOSSUT, *PROJECT ROOM*

Louise Bossut puise son inspiration dans la sphère muséale et la consultation de catalogues et d'ouvrages artistiques. Cet héritage commun que forme notre culture et les sujets récurrents de la tradition picturale (portraits, nus, natures-mortes, paysages, scènes de genres) nourrissent et infusent toute sa recherche photographique. La chambre grand format, qu'elle découvre durant ses études à La Cambre (Bruxelles), offre à ses images une qualité plastique et une remarquable précision qui pourrait s'apparenter à une pratique de la peinture à l'huile. Pareil à un peintre face à son chevalet, Louise Bossut prend son temps, analyse, cadre notre époque avec patience et minutie. Vernissage le jeudi 30 avril à 18h.

CLAUDIA COMTE

Claudia Comte, qui taille le bois en sculptures organiques et peint des environnements géométriques, investit l'espace avec une installation articulant une série de sculptures-socles en bois sur fond de peinture murale et de toiles circulaires dont le format est conditionné par la largeur des pincesaux qui servent à les réaliser. Ainsi, l'artiste poursuit son exploration des zones de contacts entre peinture et sculpture, cultures populaires et avant-gardes. Commissariat 40m³ dans le cadre de la programmation Outsite. Vernissage le 24 septembre à 18h.

INFORMATIONS PRATIQUES

- Galerie Art & Essai, Université Rennes 2 – Campus Villejean
Place du Recteur Henri Le Moal, 35000 Rennes
- Tél : +33 (0)2 99 14 11 42
- Mail : espacearttessai@gmail.com
- Site : www.espacearttessai.com & www.univ-rennes2.fr/culture
- Horaires : du lundi au vendredi, 13h → 18h / accueil des groupes sur rdv
- Tarifs : entrée libre

Rennes (35000)

● LA CRIÉE CENTRE D'ART CONTEMPORAIN

13.03.15 → 17.05.15 / EXPOSITION

Yves Chaudouët, *La table gronde*

12.06.15 → 16.08.15 / EXPOSITION

Jérémie Gindre, *Camp Catalogue*

SEPTEMBRE 2015 / EXPOSITION

Lancement de la saison *Fendre les Flots*

YVES CHAUDOUËT, *LA TABLE GRONDE*

Yves Chaudouët est l'artiste associé à la saison 2014-2015 *Battre la Campagne* de La Criée. Le principe original de la Table ronde était de pouvoir se réunir en évacuant le principe même de préséance, le « risque » d'une présidence. Yves Chaudouët part de cette utopie pour installer à La Criée une table ronde si grande – 40 mètres de circonférence – qu'elle ne peut entrer toute entière dans l'espace du centre d'art.

La partie centrale de *La table gronde* est installée à La Criée. Les deux autres parties se retrouvent, demi-lunes satellites, Au bout du plongeoir à Thorigné-Fouillard et au Théâtre de Poche à Hédé. Activées régulièrement, elles se fondent dans le paysage et se confondent au temps qui passe et qu'il fait.

JÉRÉMIE GINDRE, *CAMP CATALOGUE*

Jérémie Gindre est un narrateur. Les histoires qu'il nous raconte prennent tour à tour forme de livres ou d'expositions : un roman, des dessins, des nouvelles, des sculptures, un roman-photo, des dioramas, des conférences, des tableaux, des essais, des installations. S'y dessine un monde à la fois très organisé, très documenté et un peu foutraque.

LANCEMENT DE LA SAISON *FENDRE LES FLOTS*

Avec la saison *Fendre les Flots*, La Criée quitte la terre ferme pour les horizons lointains. Il est question de voyages, de mondes inconnus et de (re)découvertes. L'artiste associée à *Fendre les Flots* est Ariane Michel, dont les travaux, qu'ils soient visibles en galerie, au cinéma, dans une forêt ou chez soi, s'inscrivent dans une même recherche : offrir à celui qui les approche une expérience de déterritorialisation de la perception.

INFORMATIONS PRATIQUES

- La Criée, Place Honoré Commeurec
– Halles centrales, 35000 Rennes
- Tél : +33 (0)2 23 62 25 10
- Mail : la-cree@ville-rennes.fr
- Site : www.creee.org
- Horaires : du mardi au vendredi, 12h → 19h / samedi et dimanche, 14h → 19h / Ouvert les jours fériés (sauf les 1^{er} janvier, 1^{er} mai et 25 décembre)
- Tarifs : entrée libre

● LE BON ACCUEIL

20.03.15 → 02.05.15 / EXPOSITION

Stephen Verstraete & Florian de la Salle,
Babylone électrifiée #3

28.03.15 / CONFÉRENCE

Bertrand Wolff, *Électromania et célébration de la « Fée électricité » (1880-1900)*

22.05.15 → 04.07.15 / EXPOSITION

Una Hamilton Helle, *Becoming the Forest*

05.06.15 → 31.07.15 / EXPOSITION

Pascal Pellan (Maison des Polders)

19.06.15 → 19.07.15 / EXPOSITION

Rudy Decelière (Site Giorgio Frassati)

STEPHEN VERSTRAETE & FLORIAN DE LA SALLE *BABYLONE ELECTRIFIEE #3*

L'exposition s'articule autour des œuvres cinématiques de Stephen Verstraete directement inspirées du traité en deux volumes de James Clerk Maxwell dédié à l'électricité et l'électromagnétisme, et du travail sculptural de Florian de la Salle constitué de grands solénoïdes de cuivre.

UNA HAMILTON HELLE, *BECOMING THE FOREST*

Les œuvres proposées par l'artiste se réapproprient l'iconographie propre au Black Metal mettant en scène les groupes posant le visage peint brandissant épées et autres masses d'armes sur fond d'espace neigeux et sombre. Dans ses photomontages, elle met au jour les liens qui unissent le Black Metal à la nature sauvage et aux cultes nordiques et pré-chrétiens.

PASCAL PELLAN (MAISON DES POLDERS, ROZ-SUR-COUESNON)

Inspiré par les vents qui traversent les polders, Pascal Pellan a conçu durant une résidence sur la Communauté de Communes Baie du Mont-Saint-Michel une série de sculptures éoliennes.

RUDY DECELIERE (SITE GIORGIO FRASSATI - GROUPE ANTOINE DE ST EXUPÉRY, RENNES)

Commissionné par le Groupe Antoine de Saint-Exupéry, Le Bon Accueil invite l'artiste Rudy Decelière à créer une installation sonore venant s'inscrire dans le paysage.

INFORMATIONS PRATIQUES

- Le Bon Accueil, 74 canal St-Martin, 35700 Rennes
- Tél : +33 (0)9 53 84 45 42
- Mail : contact@bon-accueil.org
- Site : www.bon-accueil.org
- Horaires : du mercredi au samedi, 14h → 18h
- Tarifs : entrée libre

● LE GRAND CORDEL

08.04.15 → 20.06.15 / INSTALLATION

Romain Rambaud, *Intérieur parc*

Installation en correspondance avec la résidence en milieu scolaire *Zoo d'Intérieur*

01.04.15 → 31.06.15 / AMÉNAGEMENT ARTISTIQUE

Samantha Richards, *Au jardin, la suite...*

ROMAIN RAMBAUD, *INTÉRIEUR PARC*

Romain Rambaud provoque des rencontres, des collisions entre des objets, des formes et des matériaux prélevés dans l'environnement et le paysage. Il en résulte des « sculptures contrariées », des objets mutants aléatoires oscillant entre banal et spectaculaire, qui affirment avec force la logique plastique qui les a générés.

Pour cette installation Romain Rambaud a capturé des spécimens de meubles désuets sur lesquels il s'est livré à des expériences comme sur des cobayes de laboratoires. Leurs prothèses faites d'écorces, de pièces de bois, renouent avec la nature brute, « organique » et biologique du mobilier jusqu'à lui conférer un statut presque animal. L'exposition peut se lire comme une foire à bestiaux, un élevage intensif de sculptures, un parc pour évoquer le conditionnement d'objets redevenus sauvages.

Au moment de la conception de son installation pour Le Grand Cordel, Romain Rambaud sera en résidence à l'École Élémentaire Publique des Gantelles, où il interviendra, en particulier auprès des élèves de 2 classes de CM1 et CM2. Grâce à sa présence dans les locaux de l'école, les élèves pourront se familiariser avec sa démarche, ils s'initieront à la pratique artistique et aux différentes techniques de création de l'artiste et concevront, pour leur école, un nouveau « zoo d'intérieur ». Vernissage le 10 avril 2015.

SAMANTHA RICHARDS, *AU JARDIN, LA SUITE...*

Artiste associée en 2013/2014/2015. *Au jardin* est un projet pluriannuel, d'aménagement artistique et participatif. Une œuvre végétale pérenne aux usages multiples autour de la notion de création paysagère et artistique. Au printemps 2015, Samantha Richard, assistante en France, de l'artiste Patrick Dougherty – connu internationalement pour ses constructions monumentales réalisées en branches souplespoursuivra une démarche de réflexion collective autour de la création d'une œuvre végétale dans l'espace public. L'œuvre « Au Jardin » amorcée en 2013, fera l'objet d'une quatrième étape de construction par l'introduction et la culture de végétaux consommables.

INFORMATIONS PRATIQUES

- Le Grand Cordel M.J.C, 18 Rue des plantes, 35700 Rennes
- Tél : +33 (0)2 99 87 49 49
- Mail : contact@grand-cordel.com
- Site : www.grand-cordel.com
- Horaires : du lundi au vendredi, 14h → 20h / le samedi, 9h → 13h / pendant les vacances scolaires, du lundi au vendredi, 10h → 12h | 14h → 17h
- Tarifs : entrée libre

● LENDROIT ÉDITIONS

16.04.15 / LANCEMENT D'ÉDITION

Thu Van Tran, *La rouge*

07.05.15 → 06.06.15 / EXPOSITION

Ghost éditions, *Souvenirs from Europe*

28.05.15 / LANCEMENT D'ÉDITIONS

Éric Tabuchi, *Life Size*; Quentin Faucompré, *Franchement je mettrais pas ça dans mon salon*; Marie Theurier, *Sans Titre*

18.06.15 → 25.07.15 / EXPOSITION & LANCEMENT D'ÉDITION

Joaquín Ruina, *Welcome to National City*

THU VAN TRAN, LA ROUGE

Associé à l'exposition de l'artiste à la Galerie Art & Essai, le master Métiers et art de l'exposition publie un ouvrage de référence édité par Lendroit éditions sur le travail de l'artiste Thu Van Tran.

GHOST ÉDITIONS, SOUVENIRS FROM EUROPE

Souvenirs from Europe est une exposition itinérante composée de 19 posters proposés par des artistes vivant et travaillant en Europe. Chacun est invité à créer un «objet de protestation», un souvenir politique de notre époque.

ÉRIC TABUCHI; QUENTIN FAUCOMPRÉ; MARIE THEURIER

Life Size est un voyage photographique où l'échelle de l'être humain se confronte à l'échelle de sites naturels ou industriels, entre anonymat et présence humaine, réalité et virtualité, accumulation et unicité.

Avec humour et ironie, Quentin Faucompré propose un poster d'artiste numéroté et signé qui engage le spectateur à s'interroger sur la place que l'art occupe dans son quotidien.

Marie Theurier, *Sans Titre*. Sortie de 5 multiples imprimés.

JOAQUÍN RUINA, WELCOME TO NATIONAL CITY

Joaquín Ruina reprend la série photographique de John Baldessari, *National City* et la détourne par l'utilisation de Google Street View, nouvel outil d'exploration du monde. L'artiste propose ainsi un voyage au cours duquel la technologie côtoie l'immobilité du temps. Conjointement Lendroit éditions propose la publication de l'édition *Stop taking pictures of* de Joaquín Ruina.

INFORMATIONS PRATIQUES

- Lendroit éditions, 24 bis place du Colombier, 35000 Rennes
- Tél : +33 (0)2 99 01 08 79
- Mail : info@lendroit.org
- Site : www.lendroit.org
- Horaires : du mardi au samedi, 12h → 18h, et sur rendez-vous, sauf jours fériés
- Tarifs : entrée libre

● GALERIE ONIRIS

14.04.15 → 23.05.15 / EXPOSITION

Christian Bonnefoi : exposition personnelle d'œuvres récentes

02.06.15 → 19.09.15 / EXPOSITION

François Morellet : exposition personnelle d'œuvres récentes

05.06.15 → 07.06.15 / EXPOSITION HORS LES MURS

Une Partie de Campagne à Saint-Briac-sur-Mer

CHRISTIAN BONNEFOI : EXPOSITION PERSONNELLE D'ŒUVRES RÉCENTES

Christian Bonnefoi travaille la transparence et la souplesse de matière, à travers lesquelles son œuvre s'affirme comme une expérimentation artistique à part entière. Demeurant inconditionnellement dans l'abstraction, il développe un langage pictural original et personnel, en mélangeant les formes et matières, troublant tous repères.

FRANÇOIS MORELLET : EXPOSITION PERSONNELLE D'ŒUVRES RÉCENTES

Premier artiste à exposer à la galerie Oniris lors de son ouverture en 1986, François Morellet poursuit ses fantaisies autour du nombre «π» en étant toujours aussi libre créateur. Une étonnante vitalité créatrice et une grande jeunesse d'esprit caractérisent sa liberté artistique. Il continue de faire évoluer son expression. Il travaille dans l'espace, aussi bien en milieu urbain qu'en pleine nature et y applique des systèmes «simples, évidents et de préférence absurdes».

UNE PARTIE DE CAMPAGNE À SAINT-BRIAC-SUR-MER

Pour sa première participation au projet *Une Partie de Campagne*, la galerie Oniris propose un accrochage d'œuvres de Claude Viallat et de Guillaume Moschini à l'ancien presbytère de St-Briac-sur-Mer. Vernissage ouvert à tous le vendredi 05 juin 2015.

INFORMATIONS PRATIQUES

- Galerie Oniris, 38 rue d'Antrain, 35000 Rennes
- Contact : Florent Paumelle
- Tél : +33 (0)2 99 36 46 06
- Mail : contact@galerie-oniris.fr
- Site : www.galerie-oniris.fr
- Horaires : du mardi au samedi, 14h → 18h30 / vendredi, 10h → 12h
- Tarifs : entrée libre

Rennes (35000)

● PHAKT Centre Culturel Colombier

05.03.15 → 17.04.15 / EXPOSITION

Pascal Jounier Trémelo, *Slump Test*

04.10.14 → 31.03.15 / ŒUVRE PÉRENNE

Jean-François Karst, *Repeindre son quotidien*

15.01.15 → 31.12.15 / RÉSIDENCE

L'événement ou la plasticité des situations.

Résidence de la commissaire d'exposition
Raphaële Jeune

04.15 / RÉSIDENCE DE COMMISSAIRE

L'école erratique de François Decq dans
le cadre de la résidence de la commissaire
d'exposition Raphaële Jeune

PASCAL JOUNIER TRÉMELO, *SLUMP TEST*

À partir de la technique du moulage d'art, l'artiste développe une pratique singulière de la sculpture. Appliquant ces techniques de moulage à des objets du quotidien, il explore les questions de la représentation, de la copie et les enjeux de la matière.

Vernissage jeudi 05 mars 2015, 19h → 21h. Performance de Damien Marchal.

JEAN-FRANÇOIS KARST, *REPEINDRE SON QUOTIDIEN*

En association avec le bailleur social Archipel Habitat, Jean-François Karst réalise une œuvre murale en 3 volets avec l'aide des habitants impliqués dans la démarche (*repeindre-son-quotidien.tumblr.com*). Vernissage lundi 04 mai 2015, 18h30.

L'ÉVÉNEMENT OU LA PLASTICITÉ DES SITUATIONS, RAPHAËLE JEUNE

Un programme d'expositions et de rencontres autour de la notion de l'art comme expérience et événement par Raphaële Jeune (commissaire invitée).

L'ÉCOLE ERRATIQUE, FRANÇOIS DECQ

Raphaële Jeune invite François Decq à développer son protocole d'Ecole erratique basé sur exploration collective d'un problème, loin des formats conventionnels du trio artiste-œuvre-public.

INFORMATIONS PRATIQUES

- Phakt, Centre Culturel Colombier, 5 place des Colombes, 35000 Rennes
- Tél: +33 (0)2 99 65 19 70
- Mail: contact@phakt.fr
- Site: www.phakt.fr
- Horaires: du lundi au vendredi, 13h00 → 19h
- Tarifs: entrée libre

Vitré (35500)

● ARTOTHÈQUE DE VITRÉ

28.03.15 → 08.05.15 / EXPOSITION

Peter Briggs, *Index*

28.03.15 → 08.05.15 / EXPOSITION (THÉÂTRE DE VITRÉ)

Clément Laigle, *And at the instant he knew, he ceased to know*

19.06.15 → 30.09.15 / EXPOSITION

A Corps Perdus. Patricia Cartereau,
Katerina Christidi, Dominique Lacoudre,
Pierrick Naud

PETER BRIGGS, *INDEX*

Depuis plusieurs années, Peter Briggs rassemble dans une grande installation murale les essais, échantillons et chutes qui n'ont pas trouvé d'aboutissement en tant que formes indépendantes. Des processus divers se croisent, des techniques de mise en forme rentrent en dialogue. De l'obsidienne de Sicile éclatée, du verre soufflé de l'Inde, de la porcelaine de Sèvres modelée et des vases en cristal d'Emmaüs thermoformés se côtoient le long d'une étagère conçue spécialement pour les recevoir et témoignent de quarante ans d'activités.

CLÉMENT LAIGLE, *AND AT THE INSTANT HE KNEW...* (THÉÂTRE DE VITRÉ)

Le travail de Clément Laigle perturbe et aiguise notre regard sur la matière, qu'elle soit plastique ou virtuelle. Les matériaux de construction à usage industriel constituent la matière première de l'artiste, utilisée de façon récurrente en association avec la lumière, artificielle et/ou naturelle, qui crée des formes nouvelles, des ouvertures, et recompose les volumes.

Théâtre de Vitré: 2 rue de Strasbourg, 35500 Vitré. Du mardi au vendredi, 13h → 18h / le samedi, 10h → 12h30 (sauf pendant les vacances scolaires).

A CORPS PERDUS

Dans les dessins présentés à la galerie de l'artothèque, chacun explore indépendamment la figure humaine en développant une recherche basée sur la fragmentation, l'hybridation et la déformation du corps.

INFORMATIONS PRATIQUES

- Galerie Artothèque de Vitré, 52 rue Poterie, 35500 Vitré
- Tél: +33 (0)2 99 75 07 60 & +33 (0)2 99 75 23 91
- Mail: artotheque@mairie-vitre.fr
- Horaires: du vendredi au dimanche, 14h → 18h / ainsi que le jeudi durant la période estivale / rdv pour les groupes du mardi au vendredi (+33 (0)2 99 74 11 99)
- Tarifs: entrée libre

(56)

Morbihan

Hennebont (56700)

● ARTOTHÈQUE – GALERIE PIERRE TAL-COAT

14.03.15 → 30.04.15 / EXPOSITION

Nora Herman, *Cosmogonies intimes*

16.05.15 → 30.06.15 / EXPOSITION

Yann Lestrat, *West of life*

NORA HERMAN, *COSMOGONIES INTIMES*

Que ce soit à travers la peinture, la sculpture, la gravure, le dessin ou l'écriture, Nora Herman aborde des thèmes universels tels que la question des origines, la naissance, la gestation, l'évolution ou bien encore notre lien avec la terre. Vernissage le 13 mars à 18h, et Renc'art (visite commentée) le 21 mars à 17h.

YANN LESTRAT, *WEST OF LIFE*

Suite à une résidence à l'Atelier de la gare en 2013¹, Yann Lestrat présente une série photographique émanant d'un arpentage aléatoire, intuitif et sensible du centre Bretagne. L'artiste a prêté attention aux pépites d'étrangeté qui jalonnent ce territoire singulier et en révèlent toute l'attachante intimité. Vernissage le 15 mai à 18h, et Renc'art (visite commentée en présence de l'artiste) le 23 mai à 17h.

1. Locminé, en partenariat avec la Drac

INFORMATIONS PRATIQUES

- Artothèque – Galerie Pierre Tal-Coat
Centre Culturel Jean Ferrat. 15 rue Gabriel Péri, 56700 Hennebont
- Tél : +33 (0)2 97 36 48 74
- Mail : artotheque@mairie-hennebont.fr
- Site : www.bm-hennebont.fr
- Horaires de la galerie :
Mardi et Jeudi, 14h → 18h / Mercredi, 10h → 12h | 14h → 18h
Vendredi, 14h → 18h30 / Samedi, 10h → 12h | 14h → 17h
- Horaires de l'artothèque :
Mercredi, 10h → 12h | 14h → 18h / Vendredi, 17h → 18h30
Samedi, 10h → 12h | 14h → 17h

Lorient (56100)

● EESAB → SITE DE LORIENT

29.04.15 / EXPOSITION

La vida loca (Hors les murs)

30.04.15 / EXPOSITION

Mémoires (Hors les murs)

05.06.15 → 07.06.15 / EXPOSITION

Une partie de campagne (Hors les murs)

LA VIDA LOCA (HORS LES MURS)

Dans le cadre d'un atelier de recherche, un groupe d'étudiants a assisté cette année à 5 pièces de la saison du Théâtre de Lorient. Ils en proposent des relectures par la création de films d'animation, de vidéos, d'écritures sonores, des installations mais aussi des performances. Leurs recherches sont présentées dans les espaces publics du Grand Théâtre de Lorient à partir du 29 avril à 18h, avant la représentation de « Manger », par le chorégraphe Boris Charmatz.

MÉMOIRES (HORS LES MURS)

Des étudiants de 2^e année, dans le cours « les objets du récit », ont élaboré des recherches plastiques interrogeant la notion de « mémoire ».

Ce projet a été mené en collaboration avec Benoît Bradel, metteur en scène, dans l'écho partagé de deux pratiques des récits (théâtrales et plasticiennes). Les réalisations des étudiants sont présentées au Théâtre Le Trio, à Inzinzac-Lochrist, lors de la première de « Je te souviens » de Benoît Bradel le jeudi 30 avril à 18h.

UNE PARTIE DE CAMPAGNE (HORS LES MURS / SAINT-BRIAC)

L'association Bureau Claude, réseau d'éditeurs, de galeries et de commissaires d'expositions, propose chaque année à des galeries françaises et étrangères la réalisation d'un parcours d'expositions d'œuvres contemporaines, dans des lieux inhabituels et des nouveaux territoires. Pour la 2^e année, une exposition est consacrée à de jeunes artistes diplômés issus de l'EESAB.

INFORMATIONS PRATIQUES

- EESAB → Site de Lorient, 1 avenue de Kergroise, 56100 Lorient
- Tél : +33 (0)2 97 35 31 70
- Mail : ecole.sup.art@mairie-orient.fr
- Site : www.eesab.fr/lorient
- Horaires : du lundi au vendredi, 9h → 12h | 14h → 20h
- Tarifs : entrée libre (sauf exception)

Lorient (56100)

● GALERIE LE LIEU

26.02.15 → 10.05.15 / EXPOSITION

Hugues de Wurstemberger, *Pauline et Pierre*

19.06.15 → 02.08.15 / EXPOSITION

La Conserverie de Metz,
Votre photo mérite un agrandissement

27.08.15 → 27.09.15 / EXPOSITION

Mathieu Grac, *Boyz and girlz du net*

09.10.15 → 13.12.15 / FESTIVAL DE PHOTOGRAPHIE

21^e Rencontres Photographiques de Lorient

Thématique : Famille et communauté

HUGUES DE WURSTEMBERGER, PAULINE ET PIERRE

La série *Pauline et Pierre* est un voyage intime, initiatique. Le photographe enregistre des instants du quotidien où l'on peut voir sa mère, sa femme et ses enfants, alternant avec de somptueux paysages de montagnes, de forêts, de mer. A rebours du simple album de famille, parfois anecdotique, souvent rassurant, Hugues de Wurstemberger nous livre un récit photographique qui nous parle des jeux, des rêves et des cauchemars de l'enfance : un territoire privilégié de l'imagination.

LA CONSERVERIE DE METZ, VOTRE PHOTO MÉRITE UN AGRANDISSEMENT

La conserverie de Metz est née en juillet 2008 sous l'impulsion de la photographe Anne Delrez. C'est le Conservatoire National de l'Album de Famille. Elle est une structure dédiée à cette image. Celle qui, parce que populaire, porte en elle les attributs complexes de notre histoire collective. Cette photographie qui nous dépasse un peu dans ce qu'elle veut bien dire, montrer, souligner, dessiner. Celles, qui, comme le souligne Michel Frizot « débordent » d'elles-mêmes.

MATHIEU GRAC, BOYZ AND GIRLZ DU NET

Mathieu Grac accumule des selfies depuis plusieurs années. Ces images sont purs signes. *Boyz and girlz du net* représente le contre-champ de ces clichés. L'ensemble re-contextualise cette pratique dans le quotidien des adolescents, et la scène, ainsi élargie au décor de leur chambre, les replace dans une certaine intimité.

INFORMATIONS PRATIQUES

- Galerie Le Lieu, Hôtel Gabriel, Enclos du Port, 56100 Lorient
- Tél : +33 (0)2 97 21 18 02
- Mail : contact@galerielelieu.com
- Site : www.galerielelieu.com
- Horaires : du mardi au dimanche, 14h → 18h
- Tarifs : entrée Libre

Pays de Pontivy (56930)

● L'ART DANS LES CHAPELLES, ART CONTEMPORAIN ET PATRIMOINE RELIGIEUX

03.07.15 → 20.09.15 / EXPOSITION

L'art dans les chapelles, 24^e édition

03.07.15 → 05.07.15 / Trois journées d'inauguration

03.07.15 / Table ronde en présence des artistes

19.09.15 & 20.09.15 / Week-end de clôture et Journées Européennes du patrimoine

Chaque été depuis 24 ans, *L'art dans les chapelles* invite des artistes à dialoguer avec l'architecture des chapelles qui jalonnent la vallée du Blavet et le pays de Pontivy en centre Bretagne.

Chaque artiste investit une chapelle et réalise une proposition spécifique pour le lieu. *L'art dans les chapelles* est une double invitation à découvrir la création contemporaine et à porter un regard nouveau sur notre patrimoine.

PROGRAMMATION

Ismail Bahri, Jean-Christophe Bailly, Hicham Berrada, Denis Bourges, Elodie Boutry, Claude Cattelain, Béatrice Dupont, Clément Laigle, Bernard Lallemand, Hélène Launois, Jean François Maurige, Matthieu Pilaud, Anne et Patrick Poirier, Marion Robin, Camille Saint-Jacques, Wade Saunders, Elmar Trenkwalder, Paul Wallach.
Directeur artistique : Karim Ghaddab.

RENCONTRES / AVRIL – MAI 2015

Rencontres avec les artistes en avant-première. Ouverts à tous, pré-vernissages en présence des artistes. Consultez le programme sur www.artchapelles.com

LES ATELIERS NOMADES / JUILLET – AOUT 2015

Chaque mardi, de 14h à 17h, *L'art dans les chapelles* propose des ateliers d'arts plastiques pour tous les âges, à partir d'une œuvre de la programmation pour découvrir un médium, approfondir une démarche ou s'initier à une pratique artistique.

LES VISITES ACCOMPAGNÉES / JUILLET – AOUT 2015

Chaque jeudi, partez le long des routes avec la médiatrice de *L'art dans les chapelles* qui vous présentera ce patrimoine religieux remarquable et les œuvres d'art contemporain qui y sont exposées.

INFORMATIONS PRATIQUES

- Point accueil : Maison du Chapelain
Lieu-dit Saint-Nicodème, 56930 Pluméliau
- Tél : +33 (0)2 97 51 97 21
- Mail : accueil@artchapelles.com
- Site : www.artchapelles.com
- Horaires : en juillet et août, tous les jours sauf le mardi, 14h → 19h / en septembre, le-week-end, 14h → 19h
- Tarifs : entrée libre

Pont-Scorff (56620)

● ATELIER D'ESTIENNE

27.03.15 → 24.05.15 / EXPOSITION

Nino Laisné, *Coplas Populares ; Giro Final!*

22, 23 & 24.05.15 / LECTURE – POÉSIE

Hors les murs... un week-end au manoir,
Les Anges du bizarre collectif

22.05.15 → 31.05.15 / EXPOSITION

Hors les murs... Les Anges du bizarre,
Collectif Körper, *Hallez tongue au tiaple!*

21.06.15 → 20.09.15 / EXPOSITION

Art Chemin Faisant, Le dessin

Virginie Barré, Pierre Budet, Camille Girard et Paul Brunet, Corentin Grossmann, Cédric Guillermo, Joachim Monvoisin, Arnaud Rochard, Charlotte Vitaioli et les étudiants des Beaux Arts : Maxime Arnoux, Victor Hamonic et Guillaume Le Clouérec

Logé dans un bâtiment du XVI^e siècle, l'Atelier d'Estienne est un espace d'exposition, de production, de diffusion et de médiation de l'art contemporain sous toutes ses formes.

C'est un lieu singulier, de part sa localisation – une commune de 3500 habitants – son histoire – l'Atelier d'Estienne fêtera ses 21 ans d'expositions cette année.

Promouvoir et diffuser un art contemporain pointu, parfois « radical » en milieu rural n'est pas toujours de tout repos ! Mais l'art contemporain n'est plus seulement urbain, il trouve désormais sa place et son public à la périphérie des villes et en campagne.

La programmation d'exposition de l'Atelier d'Estienne est enrichie tout au long de l'année de concerts, conférences, lectures et autres événements ponctuels, en lien avec la création et la culture contemporaine.

INFORMATIONS PRATIQUES

- Atelier d'Estienne, 1 rue Terrien, 56620 Pont-Scorff
- Tél : +33 (0)2 97 32 42 13
- Mail : communication@atelier-estienne.fr
- Site : www.atelier-estienne.fr
- Horaires : du mardi au dimanche, 14h30 → 18h30
- Tarifs : entrée libre

CRÉDITS PHOTOS

- 02. © Martin Le Chevallier
- 04. © Cédric Guillermo
- 06. © ADAGP, Paris, 2015
- 07. © Dieter Kik
- 08. © Arts à la Pointe
- 10. © Artem
- 11. © Georges Pacheco
- 14. © Guillaume Magré Guilberto
- 15. © Xavier Moulin
- 16. © Bernard Galéron
- 17. Courtesy Galerie Nathalie Obadia, Paris /
Bruxelles © François Fernandez
- 18. Courtesy Yves Chaudouët / Emanuel Von Baeyer,
Londres © ADAGP 2015
- 19. © galerie oniris
- 20. © Briac Leprêtre
- 22. © Pascal Glais
- 23. © Studio Hans Op de Beeck
- 24. © Thomas Sowden
- 25. © Mathieu Grac
- 27. © Christophe Le Dévéhat
- 28. © Laurent Grivet
- 29. © Elliot Le Nan
- 30. © Eunji Peignard-Kim
- 31. © Dominique Delpoux
- 34. Courtesy the artist and Galerie Valentin, Paris

COLOPHON

art contemporain en bretagne
Domaine du Dourven,
22300 Trédrez-Locquémeau
+33 (0)2 96 35 21 42
asso.acb@orange.fr
www.artcontemporainbretagne.org

→ BUREAU
Président
Didier Lamandé

Trésorier
Jean-Jacques Le Roux

Secrétaire
Sophie Kaplan

→ PUBLICATION / ISSN 1764-2876
Coordination
Anne Langlois

Conception graphique
Jérémy Glâtre, Stalles

Typographie
Circular, Laurenz Brunner, Lineto

Impression
Cloître Imprimeurs (mars 2015)

→ PARTENAIRES



Côtes-d'Armor (22)

E2	Lannion (22300)	L'IMAGERIE	P.11
E2	Trédrez-Locquémeau (22300)	GALERIE DU DOURVEN - ITINERAIRES BIS	P.12

Finistère (29)

B5	Audierne (29770)	ARTS À LA POINTE	P.15
B4	Brest (29200)	ARTOTHÈQUE DU MUSÉE DES BEAUX-ARTS	P.16
B4	Brest (29211)	CENTRE ATLANTIQUE DE LA PHOTO...	P.17
B4	Brest (29200)	DD'AB	P.18
B4	Brest (29200)	EESAB → SITE DE BREST	P.19
B4	Brest (29200)	PASSERELLE CENTRE D'ART CONTEMPORAIN	P.20
B4	Brest (29200)	ZÉDÉLÉ ÉDITIONS	P.21
D3	Morlaix (29600)	LES MOYENS DU BORD	P.22
C6	Quimper (29000)	ART4CONTEXT	P.23
C6	Quimper (29000)	EESAB → SITE DE QUIMPER	P.24
C6	Quimper (29000)	GALERIE ARTEM/TOUTVABIEN.US	P.25
C6	Quimper (29000)	LE QUARTIER	P.26
E6	Quimperlé (29300)	CHAPELLE DES URSULINES, MAISON DES...	P.27

Ille-et-Vilaine (35)

J4	Bazouges-la-Pérouse (35560)	LE VILLAGE, SITE D'EXPÉRIMENTATION...	P.41
J5	Cesson-Sévigné (35510)	GALERIE PICTURA	P.42
I4	Iffendic (35750)	L'APARTÉ	P.43
H5	Pays de Brocéliande (35310)	COLLECTIF D'ARTISTES DU PAYS DE...	P.44
I5	Rennes (35000)	40MCUBE	P.45
I5	Rennes (35000)	ARCHIVES DE LA CRITIQUE D'ART	P.46
I5	Rennes (35000)	CABINET DU LIVRE D'ARTISTE...	P.47
I5	Rennes (35000)	EESAB → SITE DE RENNES	P.48
I5	Rennes (35000)	FRAC BRETAGNE	P.49
I5	Rennes (35000)	GALERIE ART & ESSAI	P.50
I5	Rennes (35000)	LA CRIÉE, CENTRE D'ART CONTEMPORAIN	P.51
I5	Rennes (35000)	LE BON ACCUEIL	P.52
I5	Rennes (35700)	LE GRAND CORDEL	P.53
I5	Rennes (35000)	LENDROIT ÉDITIONS	P.54
I5	Rennes (35000)	GALERIE ONIRIS	P.55
I5	Rennes (35000)	PHAKT, CENTRE CULTUREL COLOMBIER	P.56
L5	Vitré (35500)	ARTOTHÈQUE DE VITRÉ	P.57

Morbihan (56)

E6	Hennebont (56700)	ARTOTHÈQUE – GALERIE PIERRE TAL-COAT	P.61
E7	Lorient (56100)	EESAB → SITE DE LORIENT	P.62
E7	Lorient (56100)	GALERIE LE LIEU	P.63
F6	Pays de Pontivy (56300)	L'ART DANS LES CHAPELLES	P.64
E6	Pont-Scorff (56620)	ATELIER D'ESTIENNE	P.65



40 structures d'art contemporain en Bretagne